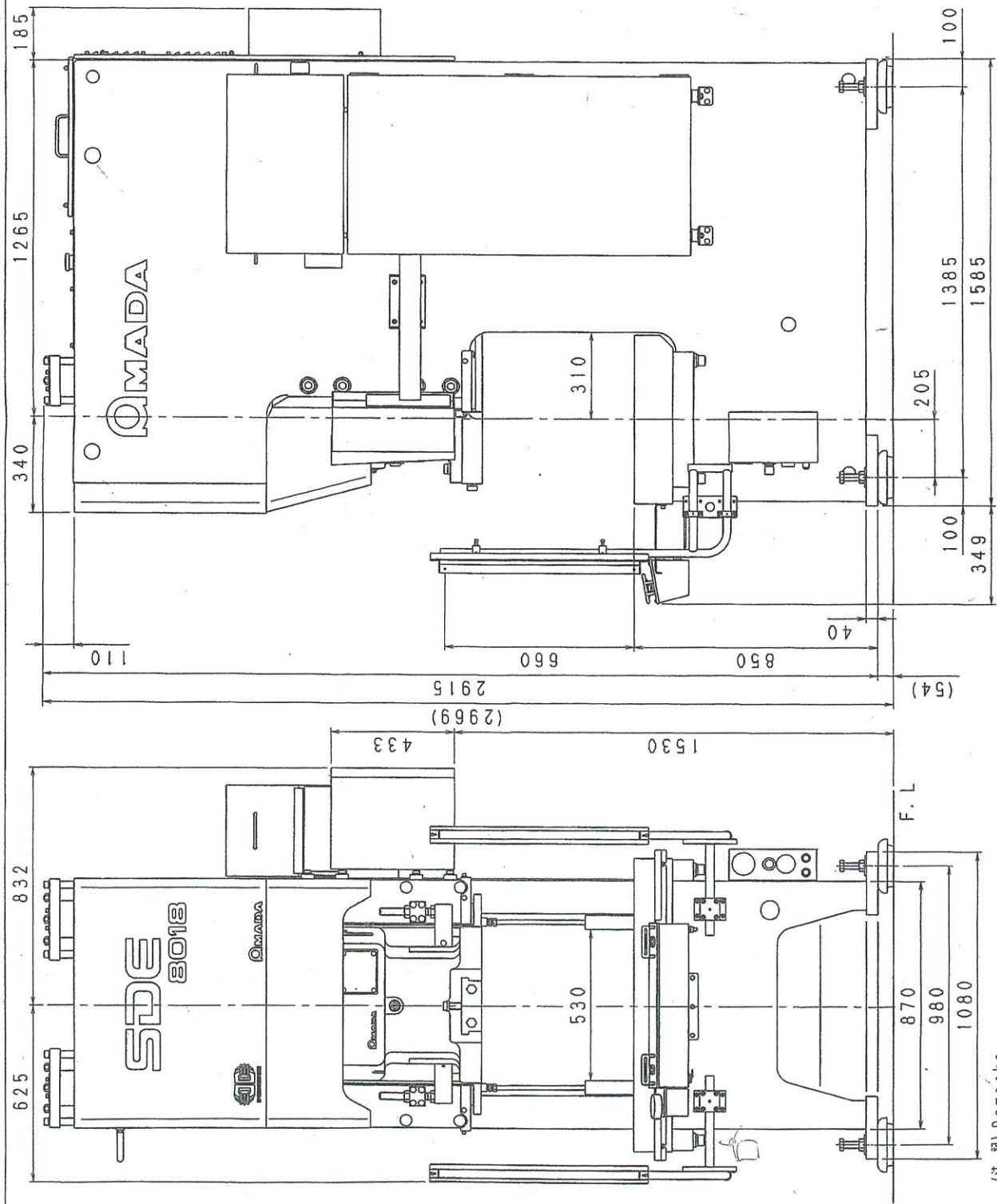


15.7.3

SDE8018 シンクサーボモーター (Cフレーム)	
機体主要仕様 (Specifications)	
公称能力 Capacity	kN 800 (80t)
耐力係数 Torque capacity	mm 4.8 (1.5k)
ストローク長 Stroke length	mm 180
部分ストローク Strokes per minute	min ⁻¹ ~75
振り子モーション Pendulum motion	128/50st
ストローク毎分 Strokes per minute (Strokes/Stroke length)	108/80st
	86/130st
作業エネルギー Work energy	J 4000
ダイアクト Die height	mm 350
ボルト径 Bolt diameter	mm φ50
スライド調整 Slide adjustment	mm 80 (100t)
スライド調整 Slide area	mm φ550Xφ450
ボルト径 Bolt area	mm φ1030Xφ600
ボルト厚 Bolt board thickness	mm 135
ボルト厚式 (鋼板等) Bolt board type (Steel plate, etc.)	mm 850
ボルト厚式 (鋼板等) Bolt board type (Steel plate, etc.)	mm 310
ボルト厚式 (鋼板等) Bolt board type (Steel plate, etc.)	mm 25
精度 Accuracy	JIS 1級
潤滑油方式 Lubrication system	自動オイル供給装置 Automatic oil lubrication (Circulalias line)
運転方式 Operational method	両手操作式 Hands
質量 Machine mass	kg 7.5
使用圧力 Use pressure requirement	MPa 0.5 (5.0kgf/cm ²)
周囲温度 Ambient temperature	℃ 5~40
電源電圧 Power supply voltage	V AC200
電源容量 Power supply capacity	kVA 26
ブレーカ容量 Breaker ampere	A 75
電源供給線 Power supply line	mm ² 14
安全装置 (照明) Safety light curtain	RPH425-660N



参考図/REFERENCE

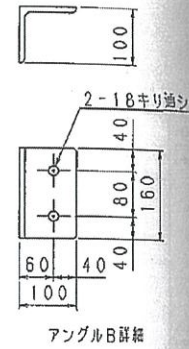
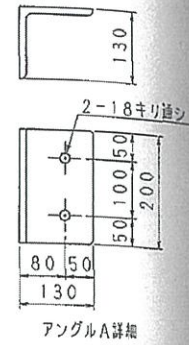
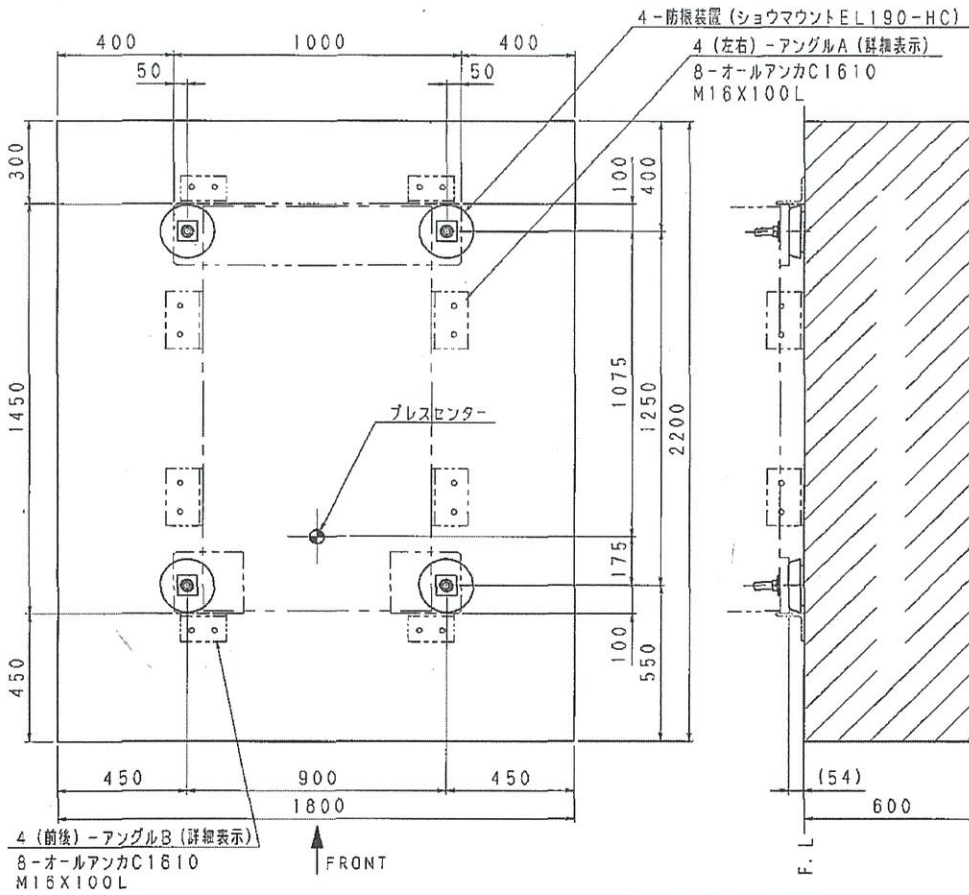
- (注) Remarks
1. 詳細寸法図を参考にに変更することがあります。
The detail of dimension is subject to change without prior notice.
 2. 防振器 (ショックアウター), ダイアクト, ショックアウターはオプションです。
Shock isolator, die cushion and the knockout are optional.

機種名	SDE8018	作成日	12.09.25
図番	2131501101081	縮尺	1:10



この図面、仕様等はアマダの権利で、無断で複製、転載、改訂、転売を禁じます。
Amada Co., Ltd. designs this drawing. Forbid carrying out, copying, and using this drawing without the permission of Amada Co., Ltd.

SDE6016 フレーム形状:C 基礎図



SDE8018 フレーム形状:C 基礎図

