

## 2. 主仕様

強調文字はOPに付き特殊仕様項目を参照ください。

注1. 最大射出圧、最大保圧は成形条件によって制限される場合があります。

注2. 射出質量は熔融比重、射出効率を考慮した最大値です。

注3. 可塑化能力は弊社の標準試験条件による値です。

注4. スクリューシリンダは、下記スクリュー記号のうちから、御指定のサイズ一式を納入いたします。

## (1)射出装置

機 種	J 8 5 A D - 6 0 H	
	標準仕様	
スクリュー記号		A
スクリュー直径 (mm)		28
最大射出圧力 (MPa)		215
最大保圧圧力 (MPa)		195
理論射出体積 (cm <sup>3</sup> )		62
射出質量 (PS) (g)		56
理論射出率 (cm <sup>3</sup> /s)		216
可塑化能力 (PS) (kg/h)		46
スクリュー回転速度 (min <sup>-1</sup> )		400
ノズル形状・突込量 (mm)	KCノズルφ3×R10, 突込量 50	
ノズルタッチ力 (kN)		14.8

## (2)型締装置

型締力/型開力 (kN)		834/83
デーライト (mm)		710
型盤ストローク (mm)		300
金型厚さ (mm)		180~410
タイバー間隔 (H×V) (mm)		410×360
型盤寸法 (H×V) (mm)		580×530
ロケット穴径 (mm)		φ100H7 深さ15mm
エジェクタ力 (kN)		32.4
エジェクタストローク (mm)		80
最小金型寸法 (H×V) (mm)		240×210

## (3)電気装置

機 種		J 8 5 A D - 6 0 H
		標準仕様
電源電圧	(V, Hz)	AC 200V, 50Hz, 3相3線
制御電圧	(V)	DC 24V・AC 200V系
サホ モ タ 容 量	射出モータ (kW)	1.1
	スクリュ回転モータ (kW)	5.5
	型締モータ (kW)	5.5
	エジェクタモータ (kW)	2.9
ノズル移動モータ	(kW)	0.4
型厚調整モータ容量	(kW)	(0.2)
シリンダヒータ容量	(kW)	5.51
総電気容量	(kVA)	41.9 (121A)
推奨一次電線サイズ(IV)	(sq)	IV60sq/1相当 (ブレーカ125AT想定)

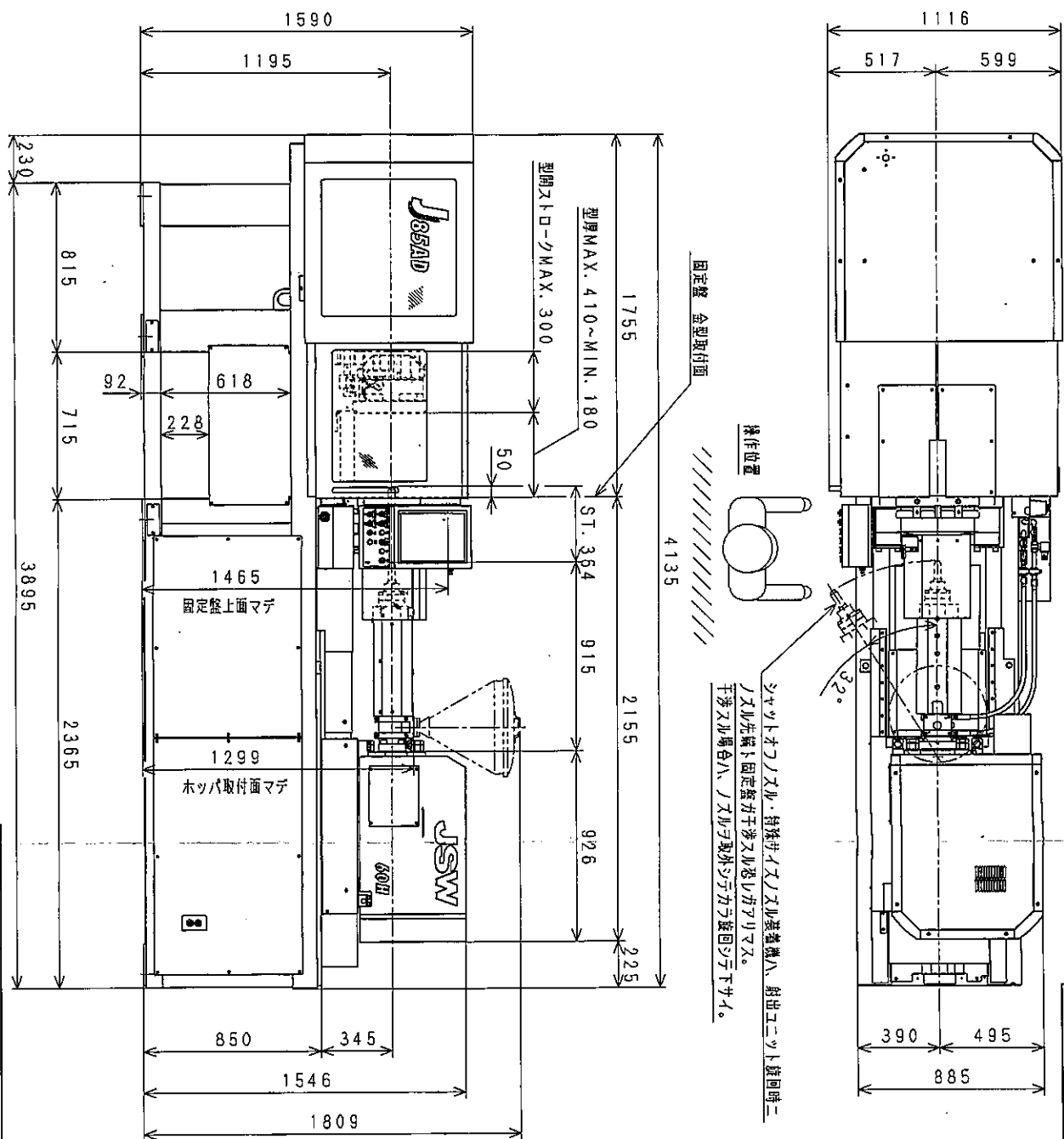
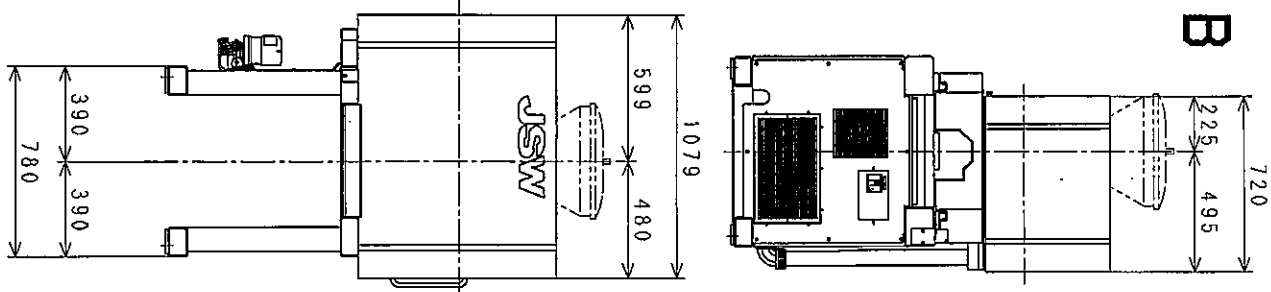
## (4)その他

機械質量	(ton)	3.9
機械寸法	L×W×H (m)	4.14×1.12×1.59
冷却水使用量	(m <sup>3</sup> /hr)	約0.3 (シリンダホップ冷却用)
塗装色	本体・パーツカバー シリンダフランジ	ダークグレー系 マンセル10BG3/1.5相当
	ベットの・ベットのカバー	TN-80 全艶 (社団法人日本塗料工業会のJIS規格)
	射出エットカバー 型締部固定カバー	ファインブルー系 マンセル6PB5/8相当
	ヒータカバー	シルバー

注5. 電源電圧の変動は±10%の範囲に保つ必要が有ります。  
(上記仕様は定格電圧時の値です。)

注6. 冷却水使用量は、気温・水温・成形条件等によって異なりますが、水温25℃時の概略数値を示します。(但し、金型冷却水量は含んでおりません。)  
また、水アカ付着、水圧低下等を考慮し、表示数値の3倍程度流しうる接続配管をしてください。

J85AD-60H



単位:mm

5A-1

全体外形図

TAD015ZGS0060J2

JSW