

5-1 標準仕様 (TCY-160YS, TCY-160CS,  
TCY-160S, TCY-160Y, TCY-160C)

仕様項目	単位	仕様				
		TCY-160YS	TCY-160CS	TCY-160S	TCY-160Y	TCY-160C
容量						
ワークの最大振り	mm	340				
標準加工径	mm	210				
最大加工径	mm	220				
最大加工長さ	mm	291 (L3), 491 (L5)				
主軸端面間最大距離	mm	583 (L3), 783 (L5)			-	
棒材加工径	mm	42 (左, 右)			42 (左)	
移動量						
X軸移動量 (刃物台)	mm	185				
Y軸移動量 (刃物台)	mm	± 30	-		± 30	-
Z軸移動量 (刃物台)	mm	330 (L3), 530 (L5)				
A軸移動量 (右主軸台 / 心押台)	mm	380 (L3), 580 (L5)				
主軸						
主軸の数		2 (左, 右)			1 (左)	
チャックサイズ	inch	6 (左, 右)			6 (左)	
最高回転速度	min <sup>-1</sup>	4000, OP: 6000 (左, 右)			4000, OP: 6000 (左)	
最小割出し角度	deg	0.001 (左, 右)		-		0.001 (左)
主軸端 (型式, 番号)		φ 140 フラット (左, 右)			φ 140 フラット (左)	
軸受内径	mm	90 (左, 右)			90 (左)	
貫通穴径	mm	53 (左, 右)			53 (左)	
主軸台						
早送り速度 (右主軸台 / 心押台)	m/min	A: 20				
早送り速度 (左右主軸台)	min <sup>-1</sup>	C: 100 (左, 右)		-		C: 100 (左)
ジョグ送り速度	mm/min	A: 0 ~ 1260				

仕様項目	単位	仕様				
		TCY-160YS	TCY-160CS	TCY-160S	TCY-160Y	TCY-160C
刃物台						
刃物台の数		1				
刃物台の形式		12角ドラムタレット 全ホルダー式				
工具取付け本数	本	12				
角バイトシャンク部の高さ	mm	□25				
ボーリングバーシャンク部の直径	mm	φ32				
早送り速度	m/min	X: 20/ Z: 24/ Y: 10	X: 20/Z: 24		X: 20/ Z: 24/ Y: 10	X: 20/ Z: 24
ジョグ送り速度	mm/min	X, Z, Y: 0~1260	X, Z: 0~1260		X, Z, Y: 0~1260	X, Z: 0~1260
回転工具						
回転工具本数	本	12	-	12		
最高回転速度	min <sup>-1</sup>	6000	-	6000		
工具シャンク最大径	mm	φ13, M8	-	φ13, M8		
工具軸のテーパ穴 (形状, 番号)		AR20	-	AR20		
工具軸の軸受内径	mm	30	-	30		
心押台						
心押台の移動量	mm	-	380 (L3), 580 (L5)			
心押軸のテーパ穴 の形式		-	MT3			
電動機						
左主軸用電動機 (15分/連続)	kW	5.5/3.7, OP: 7.5/5.5				
右主軸用電動機 (15分/連続)	kW	3.7/2.2			-	
回転工具用電動機 (5分/15分/連続)	kW	3.7/2.2/1.5		-	3.7/2.2/1.5	
送り軸用電動機	kW	X: 1.2/ Z: 1.4/ Y: 1.2/ A: 1.2/ T: 1.2	X: 1.2/Z: 1.4/A: 1.2/ T: 1.2		X: 1.2/ Z: 1.4/ Y: 1.2/ A: 1.2/ T: 1.2	X: 1.2/ Z: 1.4/ A: 1.2/ T: 1.2
油圧ポンプ用電動機	kW	0.75				
切削油剤ポンプ用電動機	kW	0.25				

TCY-160YS, TCY-160CS, TCY-160Y, TCY-160C  
TCY-160S, TCY-200YS, TCY-200CS, TCY-200Y  
TCY-200C, TCY-200S (F.S. 0i-TD/32i-B)

仕様項目	単位	仕様				
		TCY-160YS	TCY-160CS	TCY-160S	TCY-160Y	TCY-160C
所要動力源						
電源電力 (左主軸電動機 5.5/3.7kW時 (Oi-TD/32i-B))	kVA	11/11		13/11	10/8	
電源電力 (左主軸電動機 7.5/5.5kW時 (Oi-TD/32i-B))	kVA	13/13		16/13	12/10	
空気圧源	MPa, L/min <sup>-1</sup>	0.4, 100				
タンク容量						
油圧ユニット用	L	19				
潤滑油	L	1.8				
切削油剤用	L	200 (L3), 250 (L5)				
機械の大きさ						
機械の高さ	mm	1700				
床面から主軸中心までの高さ	mm	1000				
所要床面の大きさ *1	mm X mm	2400 X 1695 (L3) 2760 X 1795 (L5)			2010 X 1695 (L3) 2210 X 1695 (心押台装置時) 2760 X 1795 (L5)	
機械質量	kg	3500 (L3), 4100 (L5)				

\*1: チップパン, チップコンベヤ含まず

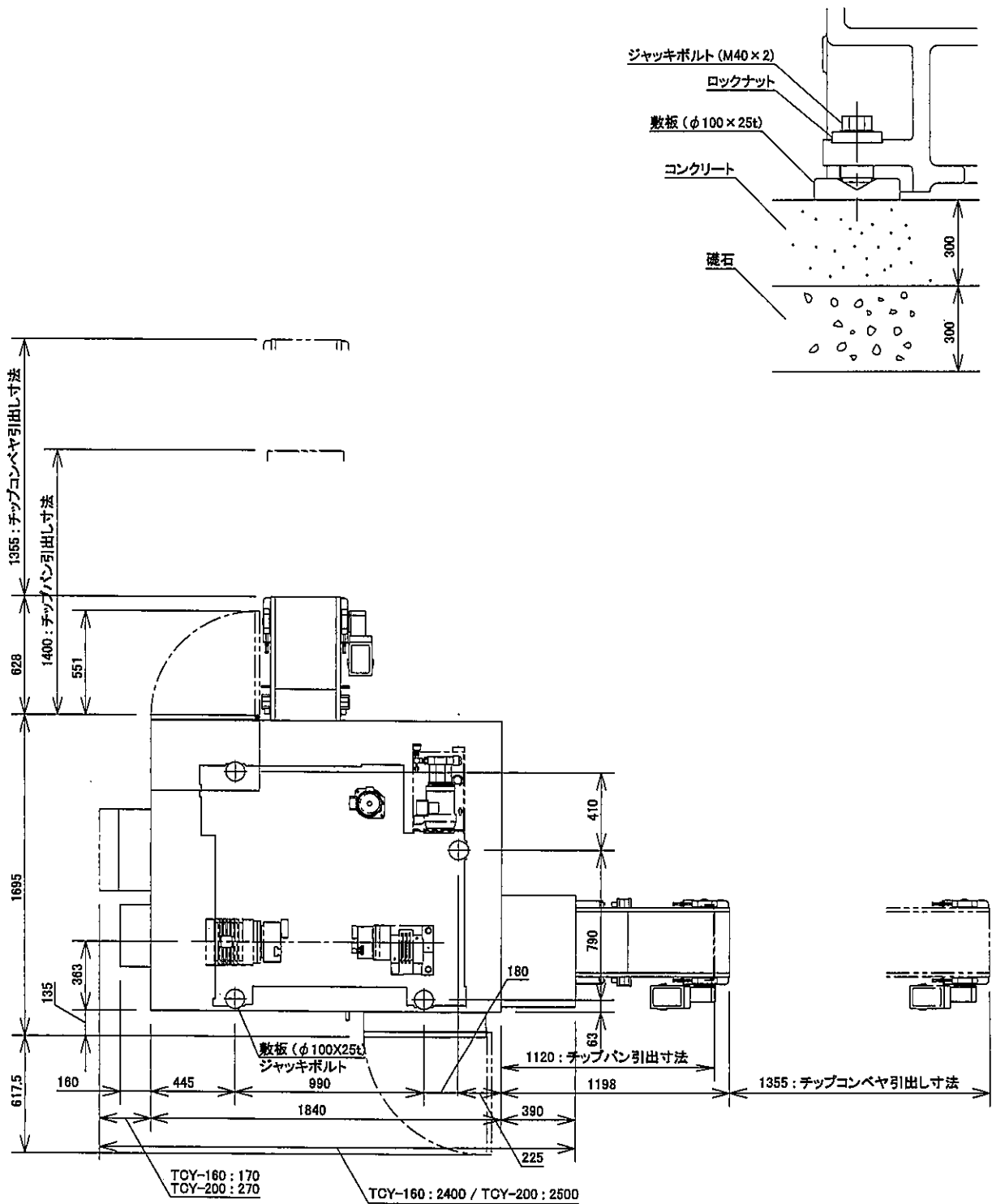


図 C1-2 (a) 基礎図 (L3)

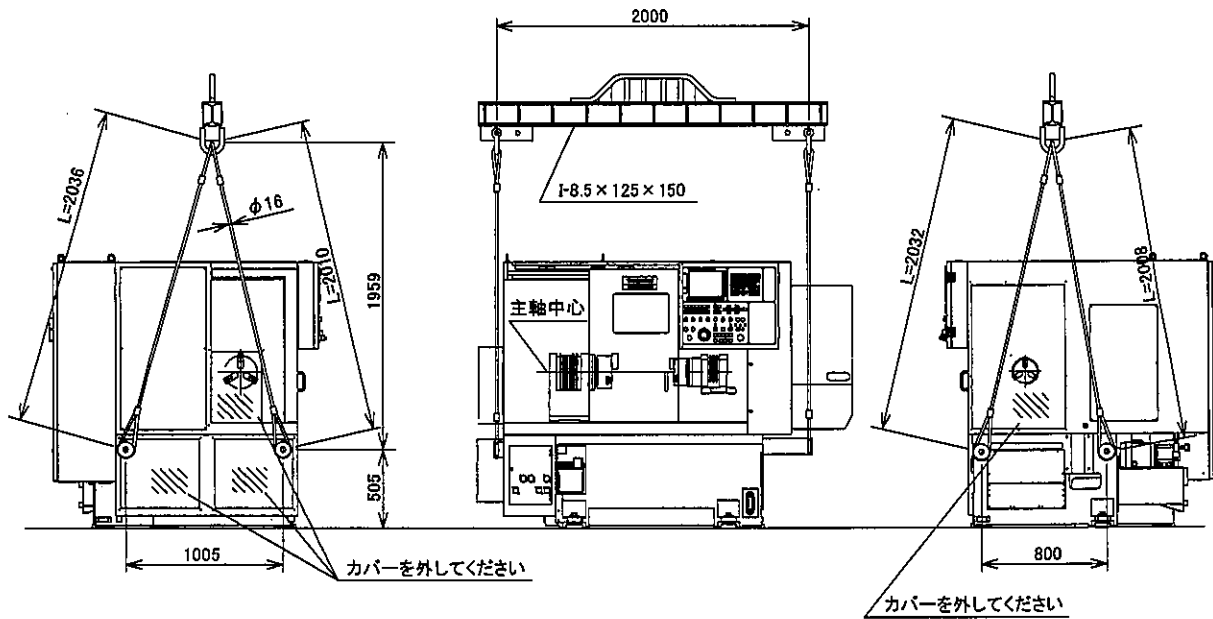


図 C2 (a) 機械の吊り上げ (L3)