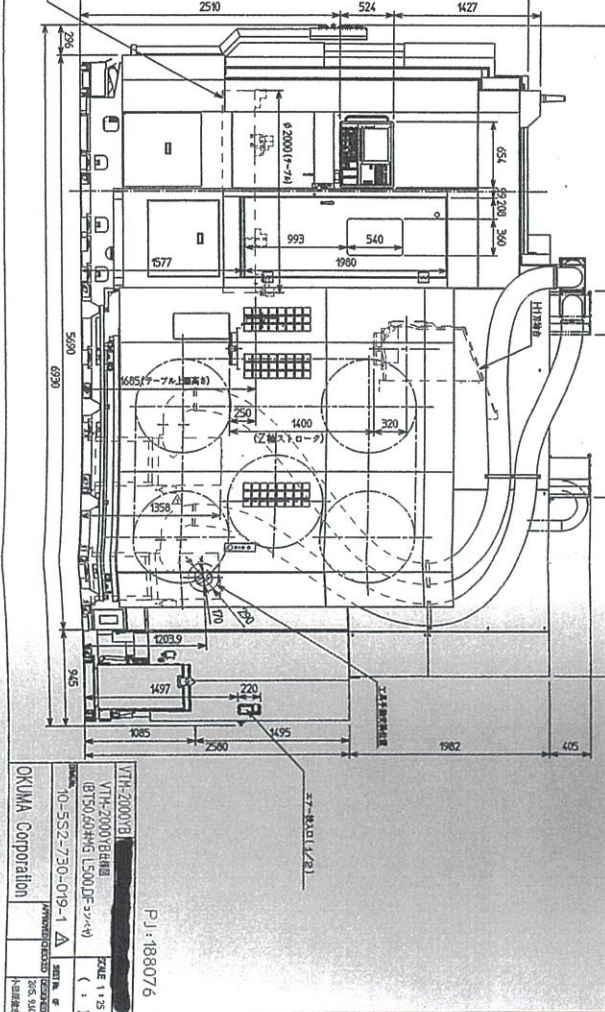
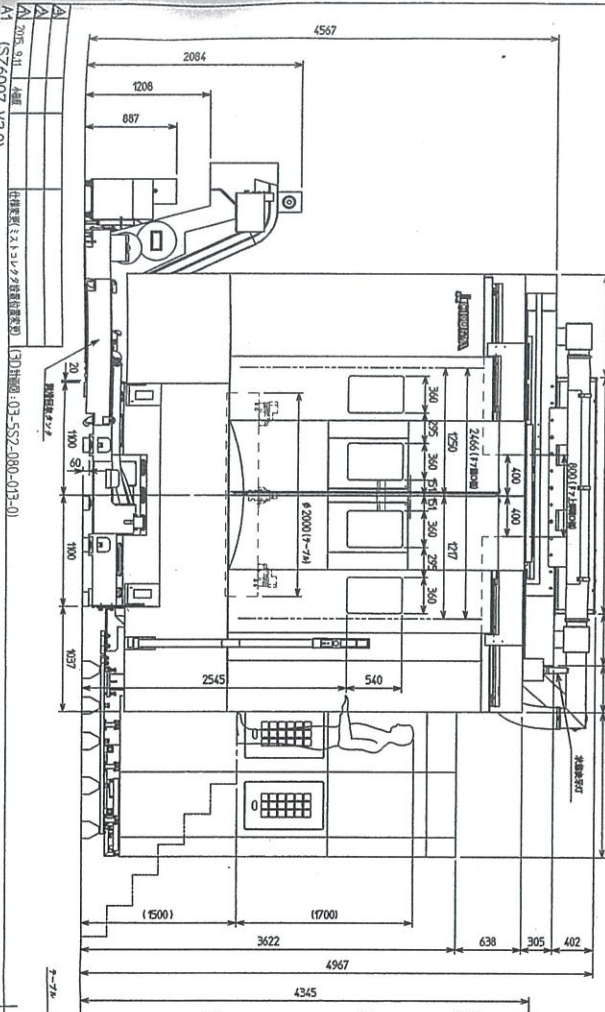
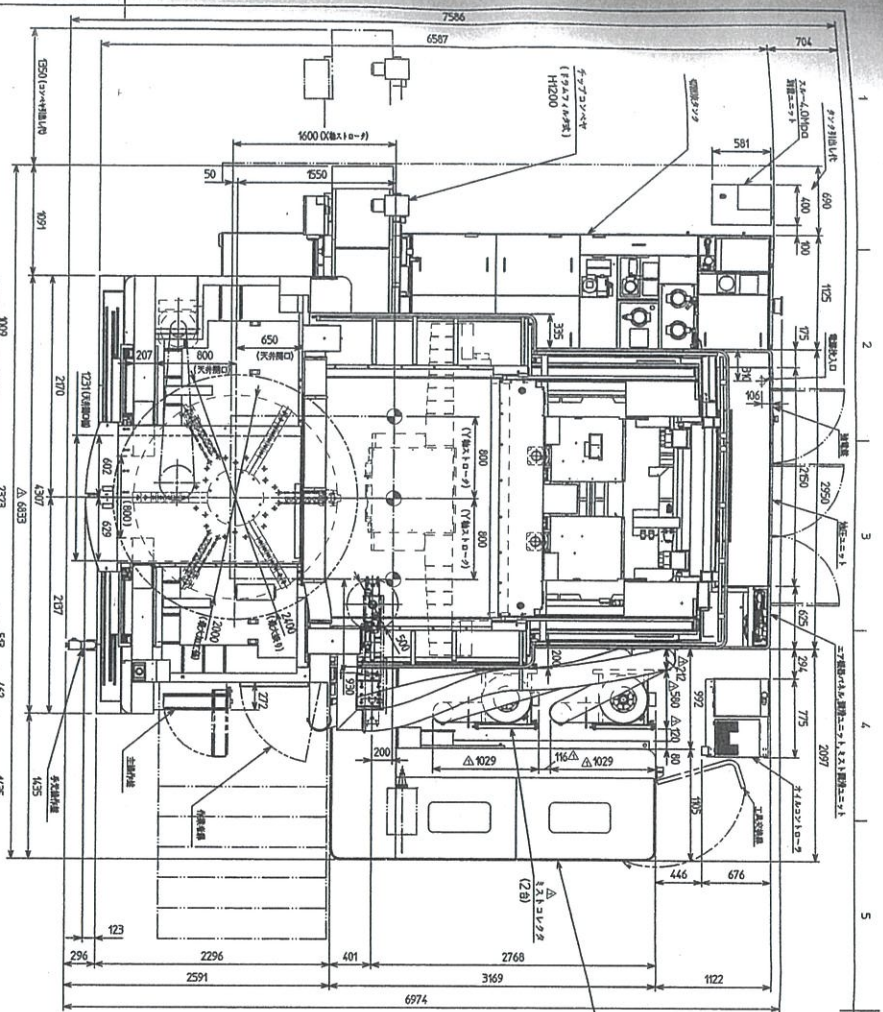


仕様		単位	VTM-2000YB
能力量	最大チャックサイズ	mm	φ2,000
	最大振り回し径	mm	φ2,400
	最大加工径	mm	φ2,000
	最大加工長(高さ)	mm	1,400
	テーブル直径	mm	φ1,400 [φ2,000]
	主軸最大積載質量	kg	10,000(テーブル含まず)
移動量	X軸移動量	mm	1,600
	Z軸移動量	mm	1,400
	Y軸移動量	mm	1,600(-800~+800)
	C軸制御角度	度	360(最小制御角度 0.001)
	B軸割出し角度	度	-30~120 (最小制御角度 0.001[NC-B 軸])
(旋削主軸)	主軸回転速度	min ⁻¹	4~300 [4~200(φ2,000 テーブルの場合)]
	主軸変速レンジ数		無段×自動2段
	主軸最大トルク	N·m	8,415/5,610(20分/連続)
	主軸貫通穴径/主軸軸受内径	mm	φ110 / φ200
刃物台	刃物台の形式		H1
	刃物台の工具取付本数		L,M 工具共用 : 1本
	バイトシャック/ホーリング/バーシャック径	mm	□25、□32 / φ40、φ50
回転工具	主軸最高回転速度	min ⁻¹	40~10,000
	主軸最大トルク	N·m	505/300/205(3分/30分/連続)
	主軸径	mm	φ90
送り系	切削送り量指令範囲	mm/rev	0.001~1,000.000
	早送り速度	m/min min ⁻¹	X,Z,Y:32 B:19.5、C:20
交換自動装置	ツールシャック形式/プルスタート形式		BT50 -[HSK A100、CAPTO C8]-
	工具収納本数	本	-36[60、120]
	工具最大直径	mm	φ290[φ250※](隣接工具無し) φ170(隣接工具有り)
	工具最大長さ	mm	500[600](ゲージラインより)
	工具最大質量	kg	30[40]
電動機	テーブル(旋削主軸)用電動機	kW	30/22(30分/連続)
	回転工具主軸用電動機	kW	37/30/22(3分/30分/連続)
	Z軸用電動機	kW	5.2×2
	X軸用電動機	kW	4.6×2
	Y軸用電動機	kW	4.6
	B軸用電動機	kW	4.6
	切削剤用電動機	kW	3.0×1(M 主軸スルー) 0.25×1(フィルタ供給) 1.2×3(M 主軸外周クーラント×1、切粉流し×2)
大機械の大きさ	機械の高さ	mm	4,967
	所要床面の大きさ(幅×奥行)	mm×mm	5,970×6,973
	機械質量(数値制御装置含)	kg	43,000
数値制御装置			OSP-P300S

※120本マガジン(マトリックス式)仕様の場合

[]:オプション

適用機種	
1	VTM-2000YB

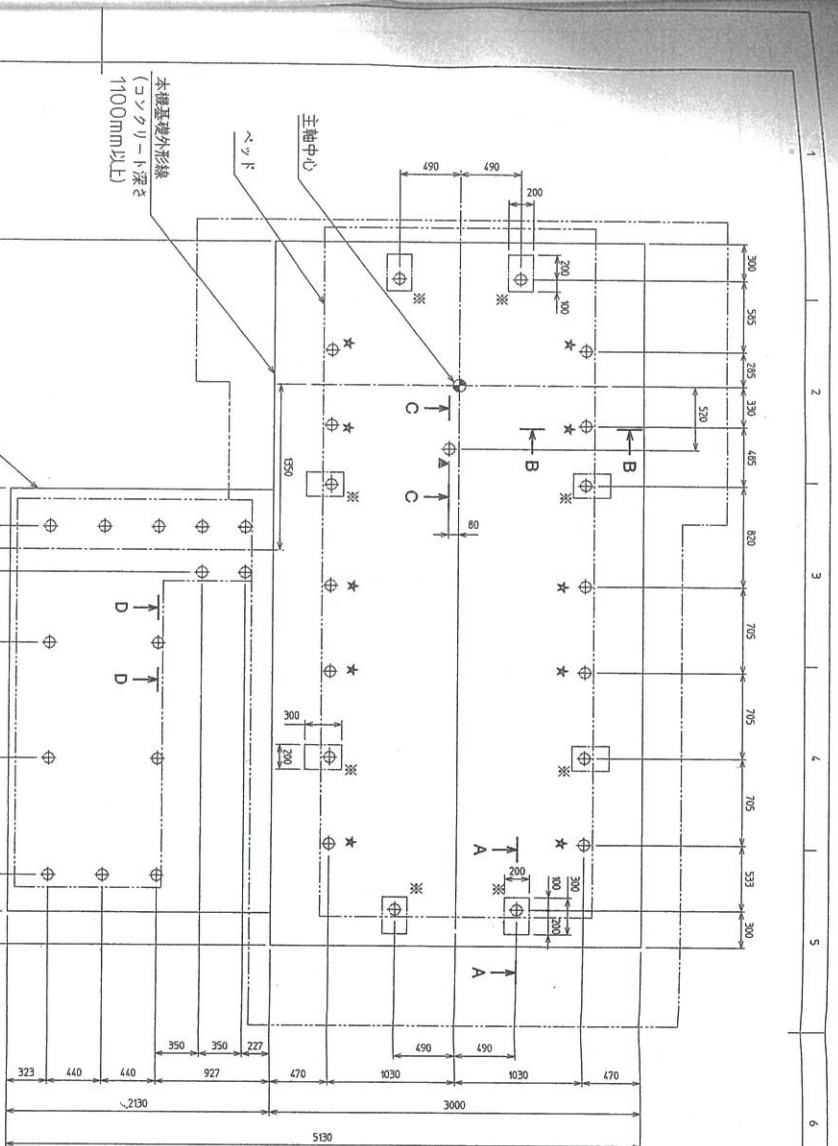


項目	単位	仕様	数量	単価	仕掛
基本設計費	mm	42,400	1	42,400	
設計費	mm	42,000	1	42,000	
主構造費	mm	1,400	1	1,400	
内装費	mm	4,150 (4,100+50)	1	4,150	
電気設備費	mm	6,200	1	6,200	
空調設備費	mm	32,000	1	32,000	
その他	mm	1,600 (1,400+200)	1	1,600	
合計	mm	88,150	1	88,150	
工事費	mm	1,500	1	1,500	
材料費	mm	5,000	1	5,000	
その他	mm	2,500	1	2,500	
合計	mm	9,000	1	9,000	
合計	mm	97,150	1	97,150	
消費税	mm	1,943	1	1,943	
合計	mm	99,093	1	99,093	

注) 1. 本仕様図は標準仕様で、詳細仕様は別途決定される可能性があります。
 2. 納入時はこの部分、全体カラーの一部を除く仕様は、現地で指定します。
 3. 仕様書とこの仕様書とを併せてご覧ください。

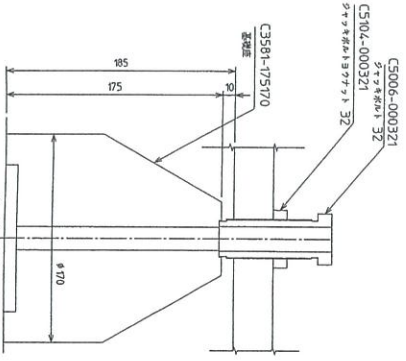
VTH-20001B
 VTH-20001B仕様
 (BT50.094HG L500DF 仕様)
 10-552-730-019-1
 OKUMA Corporation
 P.J.188076
 1/15
 765.5A

本図はDVTの仕様と名称を基に、
 ・6.0MPaのコンクリートを使用
 ・6.0MPaのコンクリートを使用
 ・4.0MPaのコンクリートを使用
 ・4.0MPaのコンクリートを使用
 ・4.0MPaのコンクリートを使用
 ・4.0MPaのコンクリートを使用

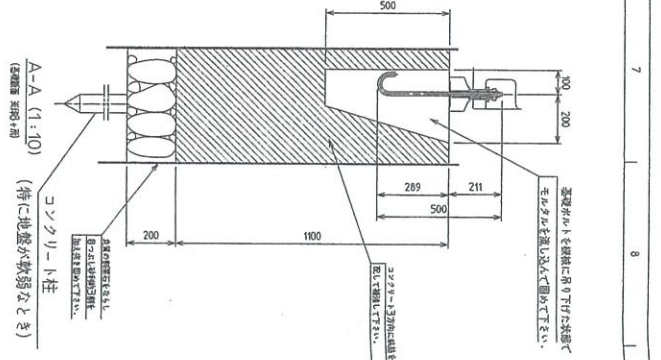


ATC60本マウント基礎外形線
(コンクリート深さ400mm以上)

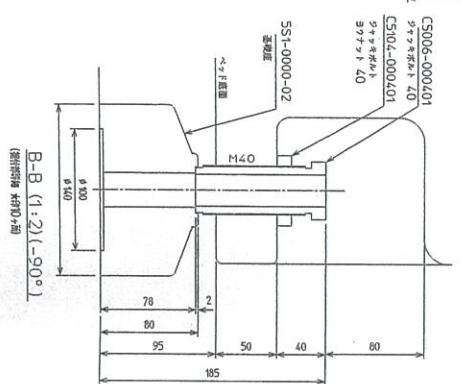
本機基礎外形線
(コンクリート深さ
1100mm以上)



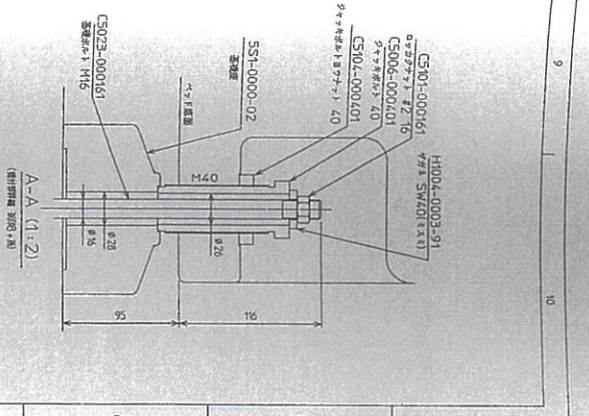
D-D (1:2)
(図例は機台側)



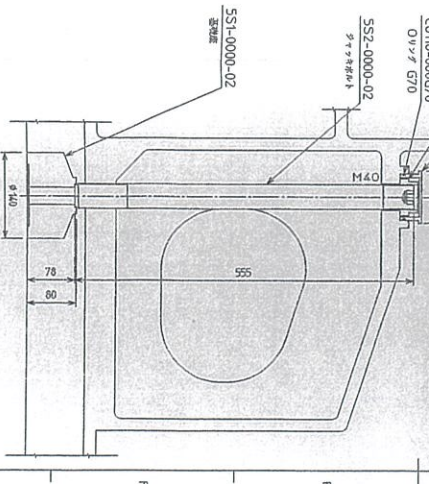
A-A (1:10)
(特に地盤が軟弱なとき)
(図例は機台側)



B-B (1:2) (-90°)
(図例は機台側)



A-A (1:2)
(図例は機台側)



C-C (1:4)
(図例は機台側)

項目	仕様
総重量	43000kg
最大吊り重量	70000kg
最大吊り重量時の吊り高さ	42500kg
最大吊り重量時の吊り高さ	0.056m/s ²
最大吊り重量時の吊り高さ	0.004m/s ²

本機のマウント部は、必ずしもこの仕様で設計してください。
マウント部は、必ずしもこの仕様で設計してください。

- 【注意】
1. 本機は、必ずしもこの仕様で設計してください。
 2. 本機は、必ずしもこの仕様で設計してください。

1. 本機は、必ずしもこの仕様で設計してください。
2. 本機は、必ずしもこの仕様で設計してください。
3. 本機は、必ずしもこの仕様で設計してください。
4. 本機は、必ずしもこの仕様で設計してください。

機種名	VTH-2000YB
型式	基礎 60kg
品番	10-SS2-720-00-1-TS
メーカー	OKUMA Corporation