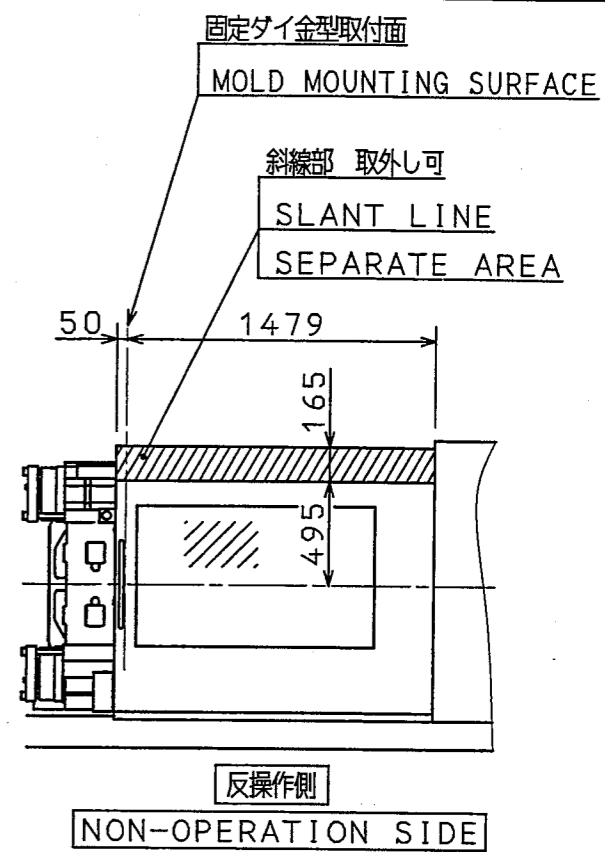
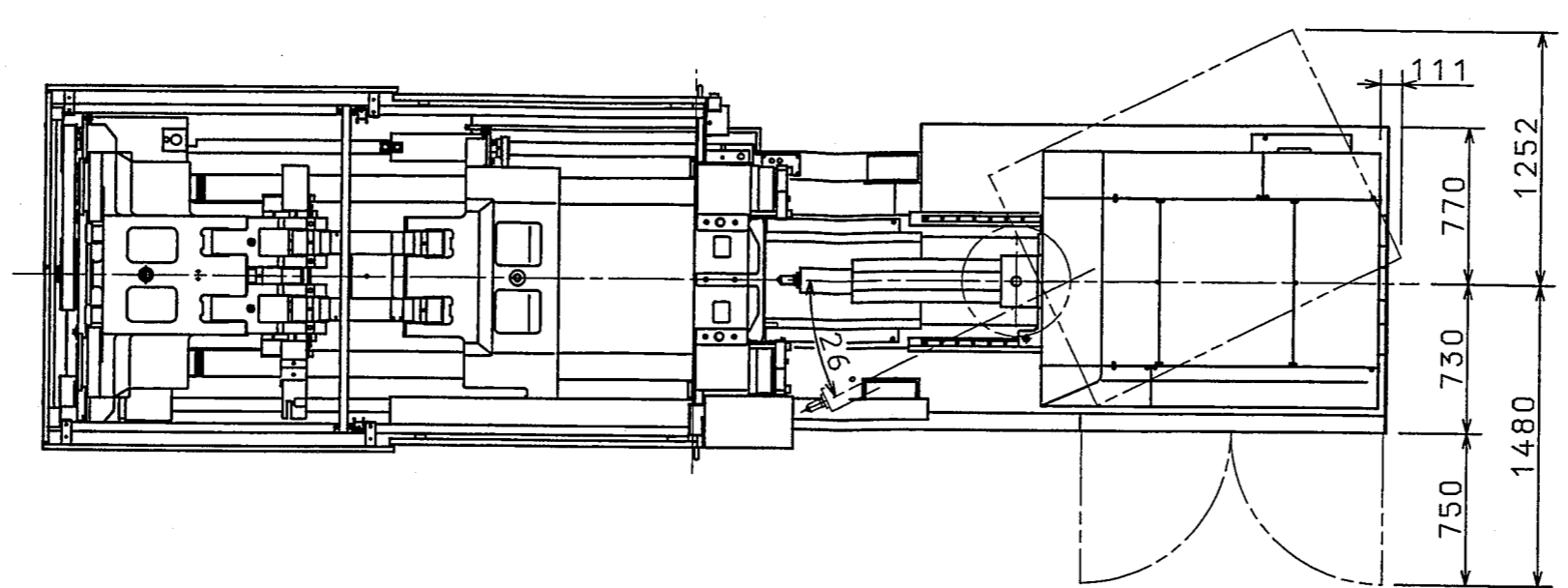


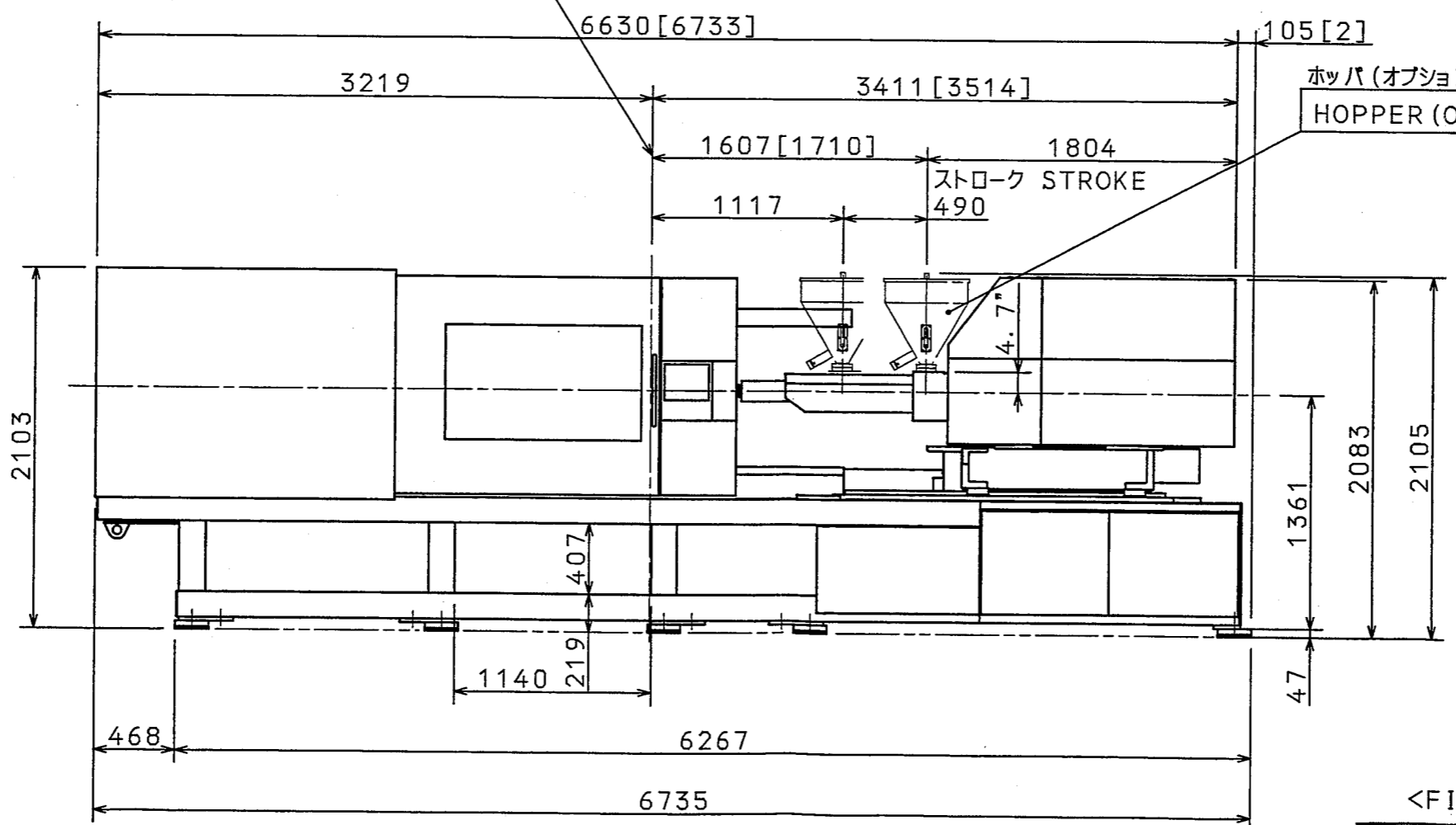
E C 2 8 0 主要仕様数値表

| 項 目 | | 単 位 | 仕 様 数 値 | | | |
|-----------------|--------------------|-------------------------------|--------------------------------------|---------------|---------------|-----|
| 射 出 | 射 出 記 号 | | i8 | | | |
| | バ レ ル 記 号 | | Y | A | B | |
| | ス ク リ ュ 径 | mm | 45 | 50 | 55 | |
| | 理 論 射 出 体 積 | cm ³ | 318 | 392 | 475 | |
| | 射 出 質 量 | P S | g | 292 | 361 | 437 |
| | | P E | g | 232 | 286 | 346 |
| | 最 大 射 出 圧 | MPa (kgf/cm ²) | 241 (2460) | 196 (2000) | 162 (1650) | |
| | 最 大 保 圧 | MPa (kgf/cm ²) | 193 (1970) | 157 (1600) | 129 (1320) | |
| | 射 出 率 | cm ³ /s | 254 | 314 | 380 | |
| | 射 出 速 度 | mm/s | 160 | | | |
| | 可 塑 化 能 力 | P S | kg/h | 120 | 160 | 190 |
| ス ク リ ュ 回 転 速 度 | min ⁻¹ | 285 | 255 | 230 | | |
| 型 締 | 型 締 力 | kN (tf) | 2745 (280) | | | |
| | タイバー間隔 (H×V) | mm | 730×730 | | | |
| | ダイプレート寸法 (H×V) | mm | 1030×1030 | | | |
| | 型 締 ス ト ロ ー ク | mm | 650 | | | |
| | デ ー ラ イ ト | mm | 1320 (*1250) (**1300) | | | |
| | 最 小 型 厚 ~ 最 大 型 厚 | mm | 320~670 (*250~600) (**300~650) | | | |
| | 押 出 力 | kN (tf) | 59(6.0) | | | |
| | 押 出 ス ト ロ ー ク | mm | 150 | | | |
| 共 通 | ヒ ー タ 電 力 | kW | 15.2 (12.6) | | | |
| | 機 械 寸 法 (L×W×H) | m | 6.8×1.9×2.1 | | | |
| | 機 械 質 量 | t | 10.9 | | | |

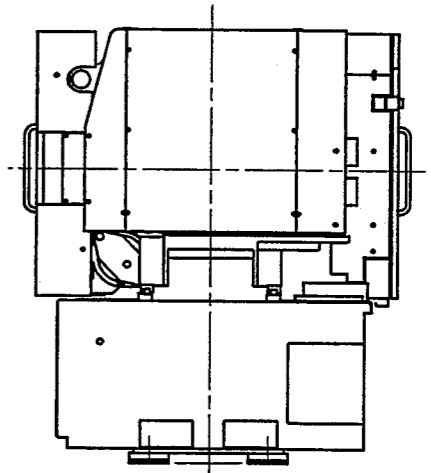
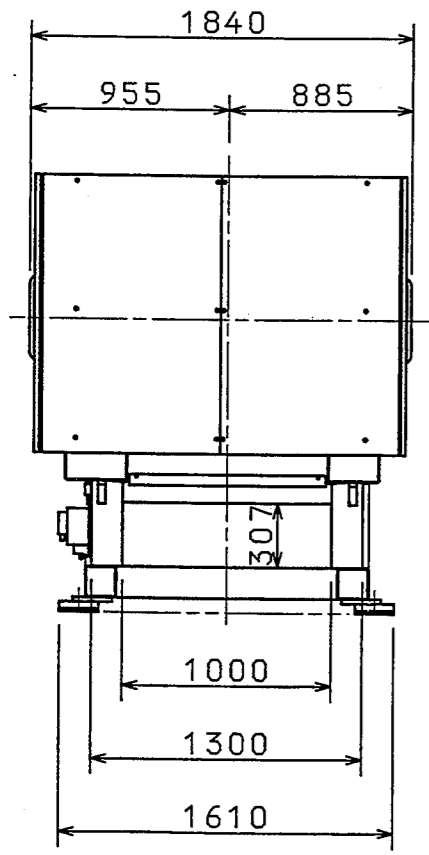
- 注) 1. 本表の数値は研究改良により変更する場合がありますのでご了承願います。
 2. 最大射出圧・最大保圧は、射出装置の出力であり樹脂の圧力ではありません。
 成形条件によっては、最大射出圧・最大保圧が制限されます。
 3. *Tミゾ付ダイプレート装置(特別仕様)の場合の数値です。
 4. **断熱板(10mm)(特別仕様)の場合の数値です。
 5. ヒータ電力は220V-60Hzの数値です。()内に200V-50Hzの場合を示します。
 6. 1MPa=10.2kgf/cm², 1kN=0.102tf



固定ダイ金型取付面
MOLD MOUNTING SURFACE



ホッパー (オプション)
HOPPER (OPTION)



<FILE:S_3F0182.CS>

外形図
GENERAL VIEW

[]: IN CASE OF B CYLINDER
[]内寸法はBバレルの場合を示す

| | |
|---------------------------|---------|
| EC350-8、EC280-8 | |
| TOSHIBA MACHINE CO., LTD. | S-3F018 |

| ノズル突出量 NOZZLE PROJECTION | 部分 PART | A | B | C | d | E | F | G | Fig. 1 H | Fig. 2 H |
|------------------------------------|------------|----|-----|-------|-----|-----|-----|-----|-------------|-------------|
| 65 標準仕様 STANDARD EQUIPMENTS | 1 | 9 | 2.6 | 65.7 | 2 | | | | | |
| | 2 | 12 | 3.5 | 67.0 | 2.5 | | | | | |
| | 3 | 14 | 4.1 | 67.8 | 3 | | | | | |
| | 4 | 19 | 5.6 | 69.9 | 3.5 | 120 | 96 | 82 | 87 | 73 |
| | 5 | 24 | 7.0 | 71.9 | 4 | | | | | |
| 100 特別仕様 OPTIONAL EQUIPMENTS | 6 | 9 | 2.6 | 100.7 | 2 | | | | | |
| | 7 | 12 | 3.5 | 102.0 | 2.5 | | | | | |
| | 8 | 14 | 4.1 | 102.8 | 3 | | | | | |
| | 9 | 19 | 5.6 | 104.9 | 3.5 | 155 | 131 | 117 | 122 | 108 |
| | 10 | 24 | 7.0 | 106.9 | 4 | | | | | |
| 135 特別仕様 OPTIONAL EQUIPMENTS | 11 | 9 | 2.6 | 135.7 | 2 | | | | | |
| | 12 | 12 | 3.5 | 137.0 | 2.5 | | | | | |
| | 13 | 14 | 4.1 | 137.8 | 3 | | | | | |
| | 14 | 19 | 5.6 | 139.9 | 3.5 | 190 | 166 | 152 | 157 | 143 |
| | 15 | 24 | 7.0 | 141.9 | 4 | | | | | |

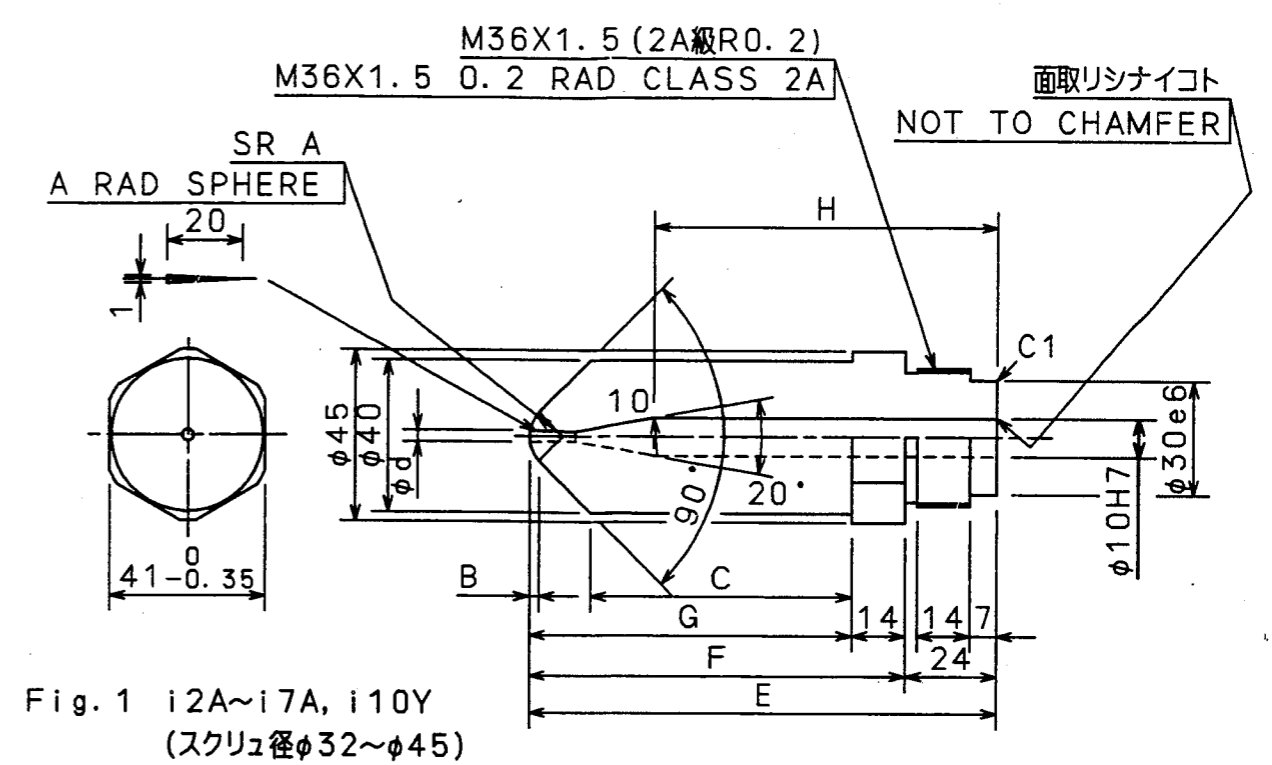


Fig. 1 i2A~i7A, i10Y
(スクリユ径φ32~φ45)

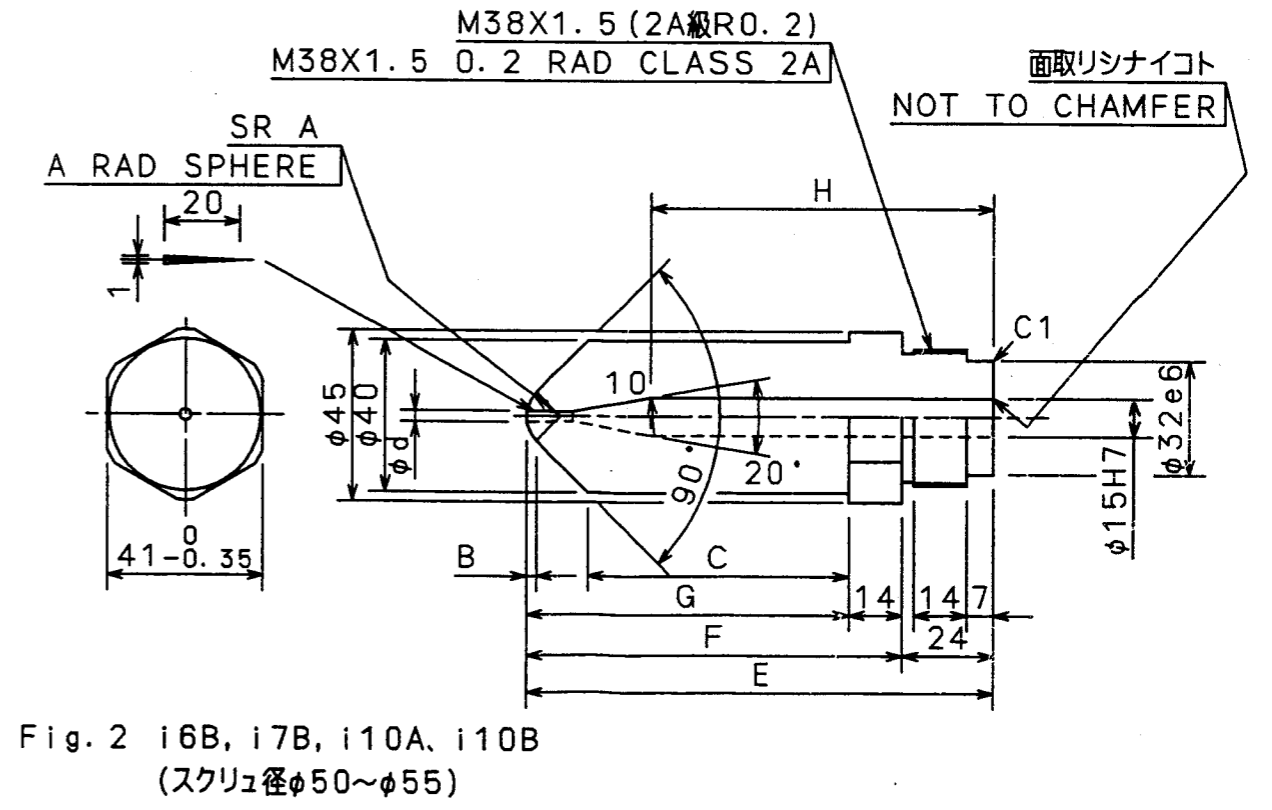


Fig. 2 i6B, i7B, i10A, i10B
(スクリユ径φ50~φ55)

<FILE:S_U79792.CS>

| | |
|---------------------------|----------|
| ノズル NOZZLE | |
| IS-G, EC | |
| TOSHIBA MACHINE CO., LTD. | S- U7979 |

金型用 (オプション) FOR MOLD (OPTION)

ホッパー下冷却用 FOR HOPPER THROAT COOLING

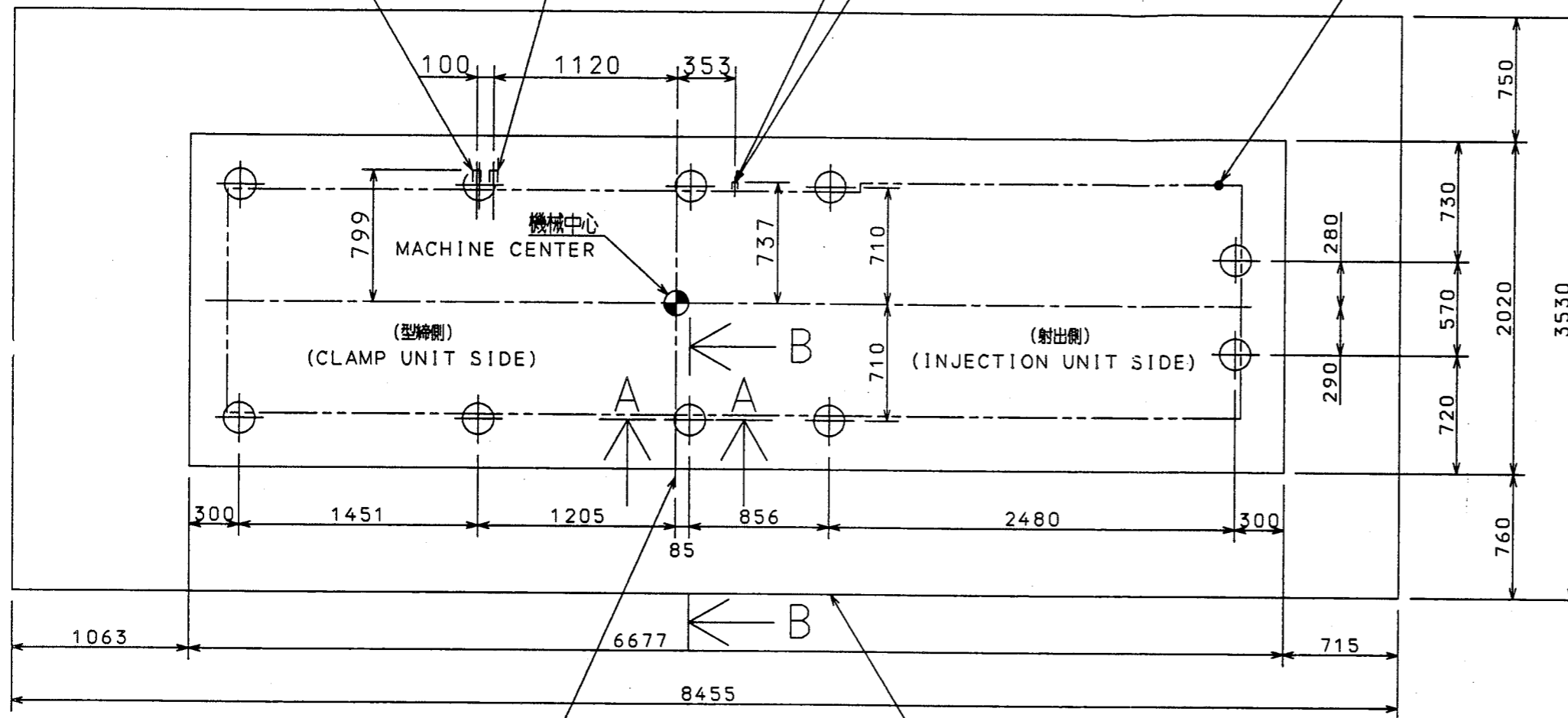
給水口 Rc3/4、床面ヨリ249mm
WATER SUPPLY PORT Rc3/4
249mm FROM FLOOR

給水口 1/2、床面ヨリ169mm
WATER SUPPLY PORT Rc1/2
169mm FROM FLOOR

排水口 Rc3/4、床面ヨリ249mm
WATER DRAIN PORT Rc3/4
249mm FROM FLOOR

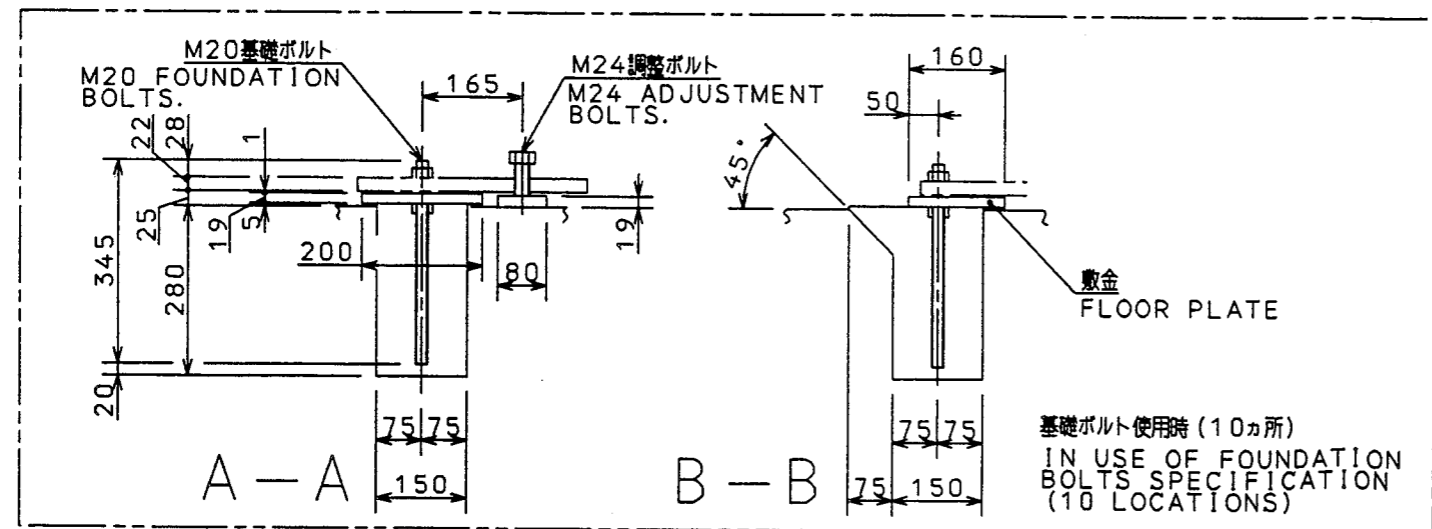
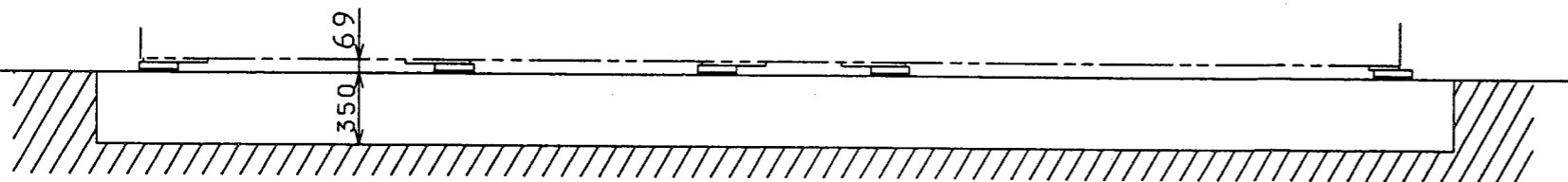
排水口 1/2、床面ヨリ119mm
WATER DRAIN PORT Rc1/2
119mm FROM FLOOR

電源取入口、床面ヨリ187mm
PRIMARY POWER
SOURCE POINT
187mm FROM FLOOR



固定ダイ金型取付面
MOLD MOUNTING SURFACE
OF STATIONARY PLATEN

機械据付及び保守ニ必要スペース
REQUIRED MINIMUM SPACE
FOR INSTALLATION AND MAINTENANCE



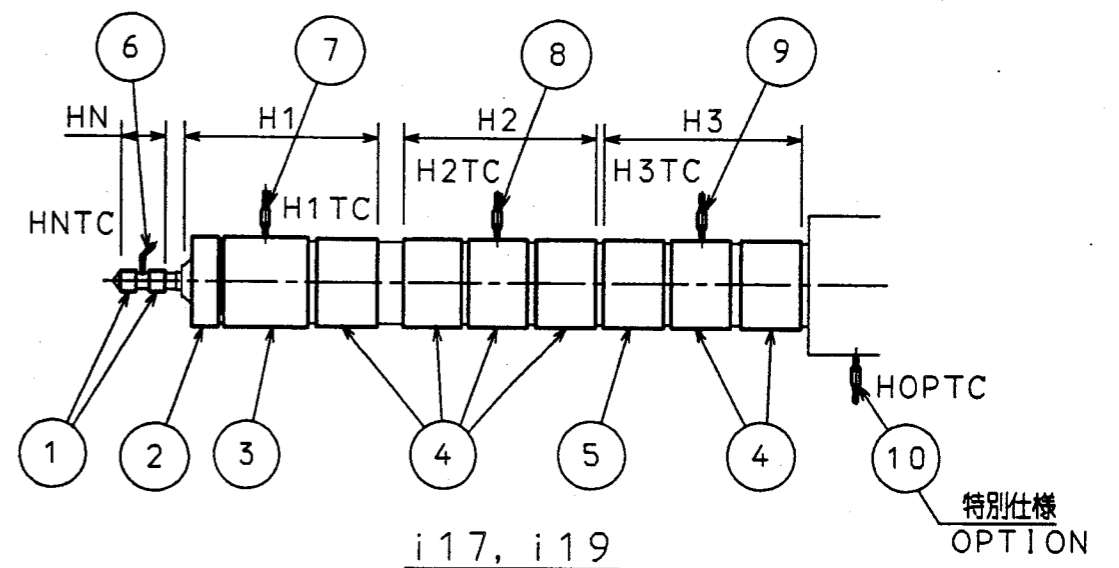
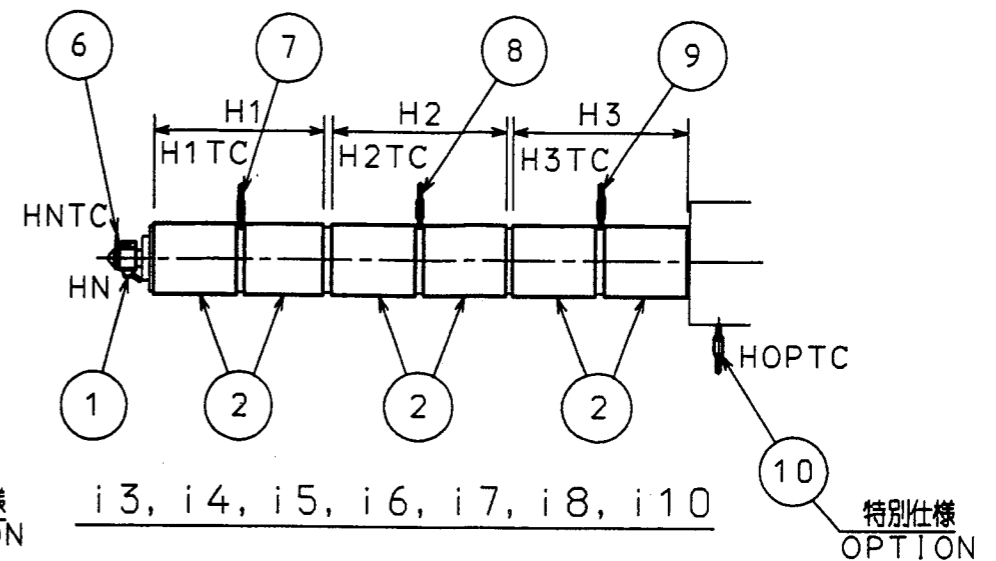
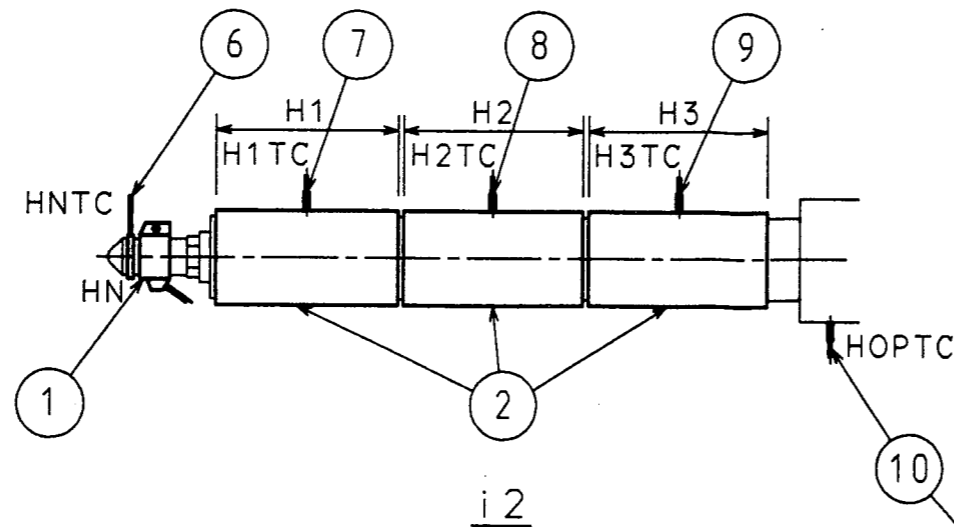
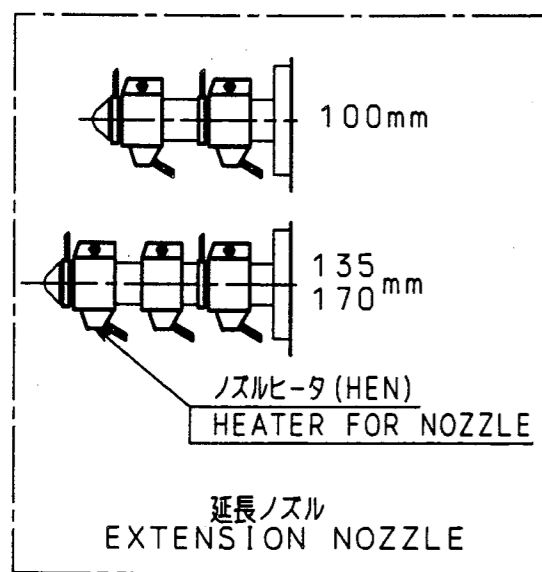
基礎ボルト使用時 (10ヵ所)
IN USE OF FOUNDATION
BOLTS SPECIFICATION
(10 LOCATIONS)

- 1) 機械質量 16.8ton
- 2) 機械最大高さ 2.1m
- 3) 基礎質量 10.9ton
- 4) 所要地耐力 5ton/m²
- 5) コンクリート混合比 セメント:砂:砂利 1:2:4
- 6) モルタル (早強性無収縮モルタルを御使用下さい。)
推奨品
・デンカスコン
タスコン:セメント:砂 0.11:0.89:1
使用質量 約7.5kg
・ノンシュリンク
ノンシュリンク:セメント:砂 1:1:1
使用質量 約56kg
- 7) 本芯出しが完了するまで基礎座のまわりをモルタルで固定しないで下さい。
- 8) レベルパットを使用した場合
機械の横ゆれ防止対策として、外部との接続は、フレキシブルホースで
配管して下さい。
- 9) 冷却水量
・バレル (ホッパー下) 用 (水温25℃) 10L/min
・金型冷却用 (オプション) (水温25℃) 20L/min
- 10) D種接地工事 (AC300V以下)、C種接地工事 (AC300Vを超える)
を必ず施工して下さい。
- 11) 機械重量、機械高さは、貴社仕様により変更になる場合があります。

- 1) MACHINE WEIGHT 16.8ton
- 2) MAX. MACHINE HEIGHT 2.1m
- 3) FOUNDATION WEIGHT 10.9ton
- 4) SOIL BEARING CAPACITY 5ton/m²
- 5) CONCRETE COMPOSITION
CEMENT : SAND : GRAVEL 1 : 2 : 4
- 6) MORTAR
THE QUICK HARDEN AND NON-SHRINKAGE
TYPE MORTAR SHOULD BE USED.
- 7) MORTAR FINISHING AROUND THE FOUNDATION
SEATS SHALL BE PERFORMED AFTER
COMPLETION OF LEVEL CENTERING.
- 8) IF USE OF LEVELING PAD SPECIFICATION:
TAKE SOME MEASURES TO PREVENT MACHINE
SWAY, AND USE FLEXIBLE HOSE PIPING FOR
CONNECTION WITH THE OUTSIDE.
- 9) REQUIRED AMOUNT OF COOLING WATER
BARREL (HOPPER THROAT) 10L/min
(WATER TEMP. LESS THAN 25℃)
MOLD COOLING (OPTION) 20L/min
(WATER TEMP. LESS THAN 25℃)
- 10) EXECUTE GROUNDING OF RESISTANCE BELOW R Ω.
(R=100Ω at ≤AC300V)
(R=10Ω at >AC300V)
- 11) MACHINE WEIGHT AND HEIGHT VARIES
DEPENDING ON OPTIONAL SPECIFICATION.

<FILE:S_3F0191.CS>

| | |
|---------------------------|---------|
| 基礎図 FOUNDATION | |
| EC350-8、①EC280-8 | |
| TOSHIBA MACHINE CO., LTD. | S-3F019 |

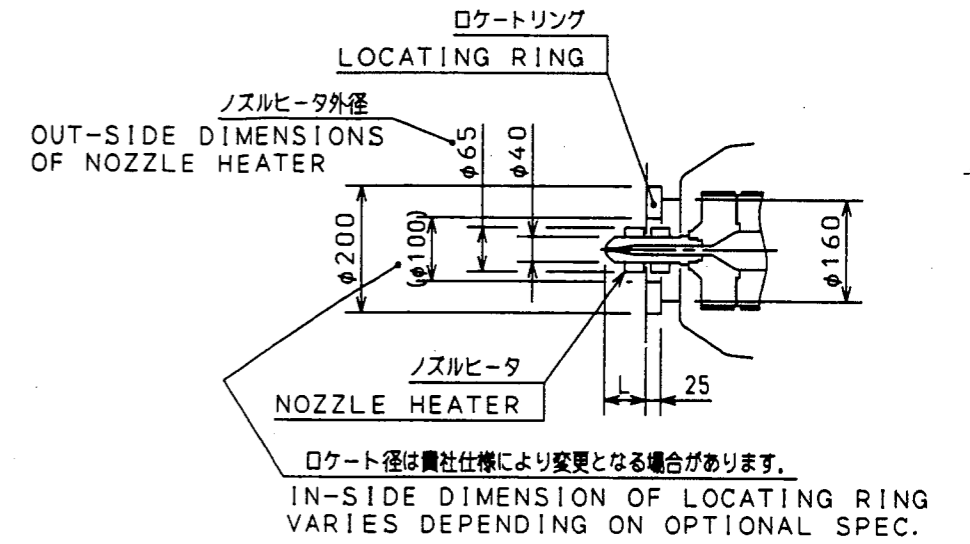
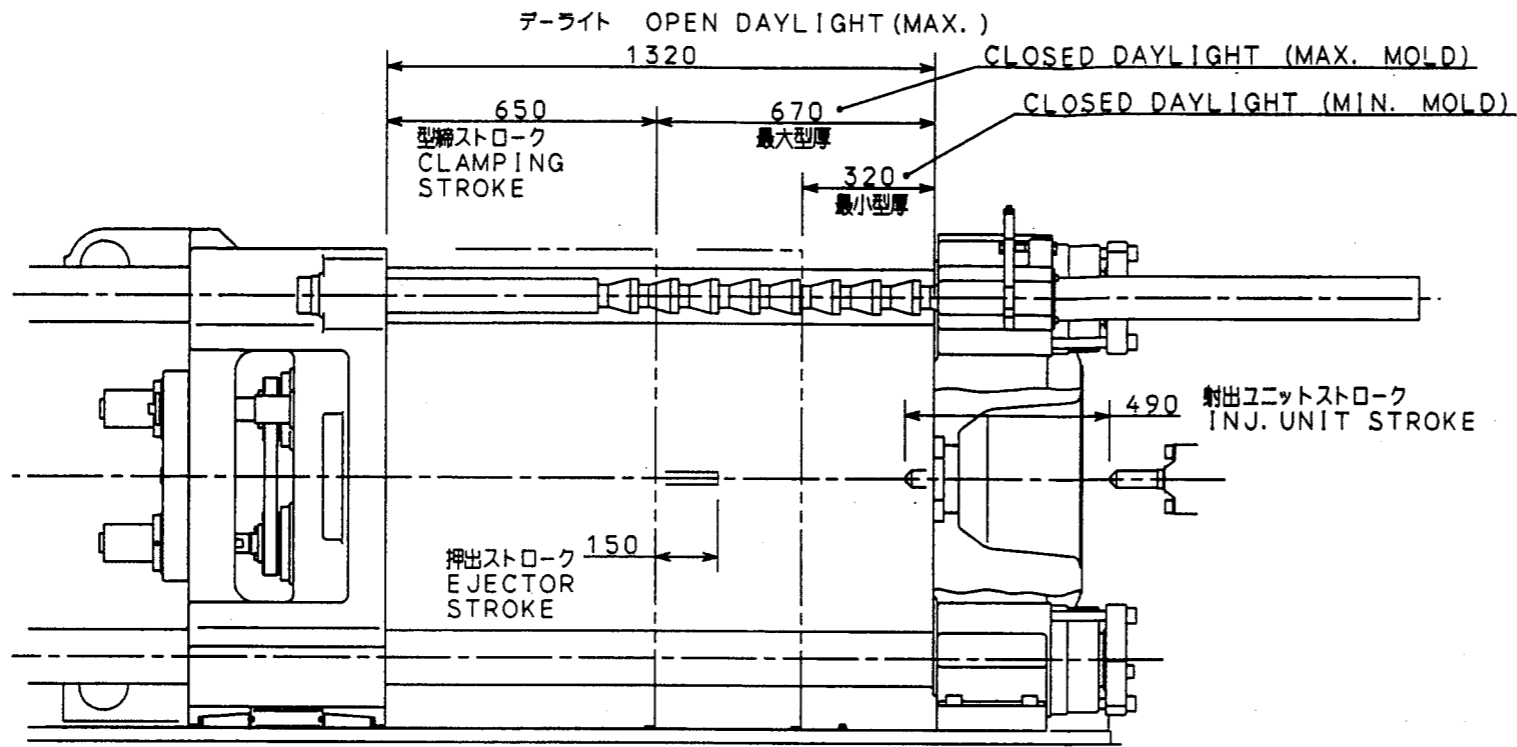


| NO. | 形式 NAME | i2A, i2B, i2Y | i3A, i3B, i3Y | i4A, i4B, i4Y i5A, i5B, i5Y | i6A, i6B, i6Y i7A, i7B, i7Y | i8A, i8B, i8Y i9A, i9B, i9Y | i17A i19A | i17B i19B |
|-----|---------------------------------------|---------------|---------------|--------------------------------|--------------------------------|--------------------------------|--------------|--------------|
| 1 | ノズルヒータ NOZZLE HEATER | 660E6701 | 660E6701 | 660E6701 | 660E6701 | 660E6701 | 318M7206 | |
| 2 | バンドヒータ BAND HEATER | 341M9401 | 341M2101 | 341M2102 | 341M2107 | 341M2103 | 341M2904 | |
| 3 | バンドヒータ BAND HEATER | / | / | / | / | / | 341M2902 | |
| 4 | バンドヒータ BAND HEATER | | | | | | 341M2903 | |
| 5 | バンドヒータ BAND HEATER | | | | | | 341M2901 | |
| 6 | ノズル用熱電対 (HNTC) NOZZLE THERMOCOUPLE | 375L8406 | 375L8406 | 375L8406 | 375L8402 | 375L8402 | 656E6101 | |
| 7 | 熱電対 (H1TC) THERMOCOUPLE | 341M5402 | 341M5404 | 341M5404 | 341M5404 | 341M5404 | 341M5404 | 341M5406 |
| 8 | 熱電対 (H2TC) THERMOCOUPLE | 341M5401 | 341M5401 | 341M5403 | 341M5403 | 341M5403 | 341M5403 | 341M5405 |
| 9 | 熱電対 (H3TC) THERMOCOUPLE | | | 341M5401 | 341M5401 | 341M5401 | 341M5401 | 341M5401 |
| 10 | 熱電対 (HOPTC) THERMOCOUPLE | 341M5401 | 341M5401 | 341M5401 | 341M5401 | 341M5401 | 341M5401 | 341M5401 |

<FILE : S_U79806. CS> 200V

| | |
|--|----------|
| ヒータ関係一覧表 HEATERS AND THERMOCOUPLES | |
| i2~i19 (GN, EC) | |
| TOSHIBA MACHINE CO., LTD. | S- U7980 |

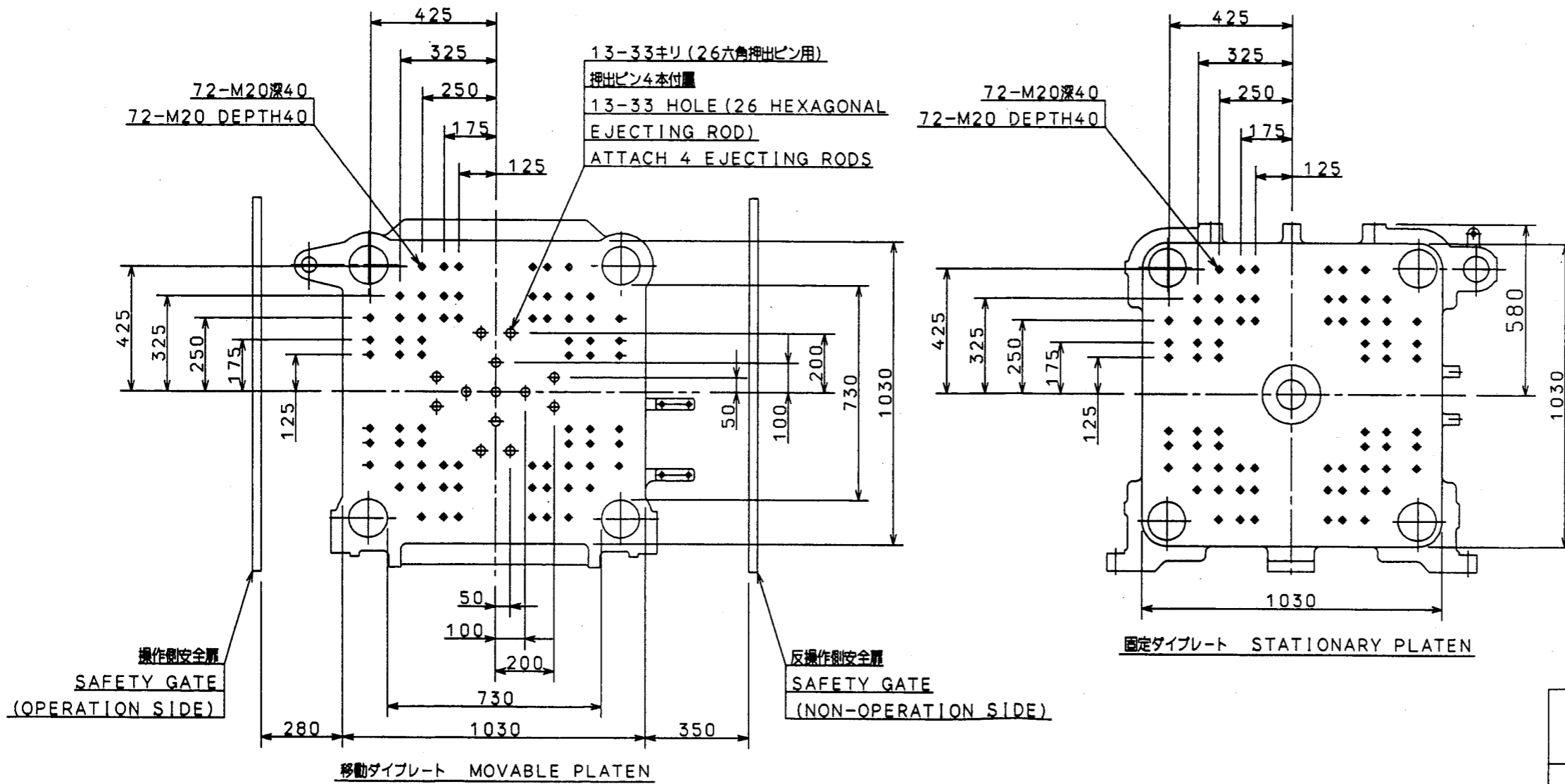
① 97・2・26 i3~i19追加 ② 98・1・14 HENゾーン修正 ③ 99・8・20 EC追加 ④ 99・9・22 i8, i17追加 ⑤ 02・08・12 表修正 ⑥ 02・08・23 170追加



ノズル部詳細
DETAIL OF NOZZLE

| | |
|-----|--------------------------|
| L | |
| 65 | 標準仕様 (STANDARD SPEC.) |
| 100 | オプション仕様 (OPTIONAL SPEC.) |
| 135 | オプション仕様 (OPTIONAL SPEC.) |

ノズル突出量 NOZZLE PROJECTION

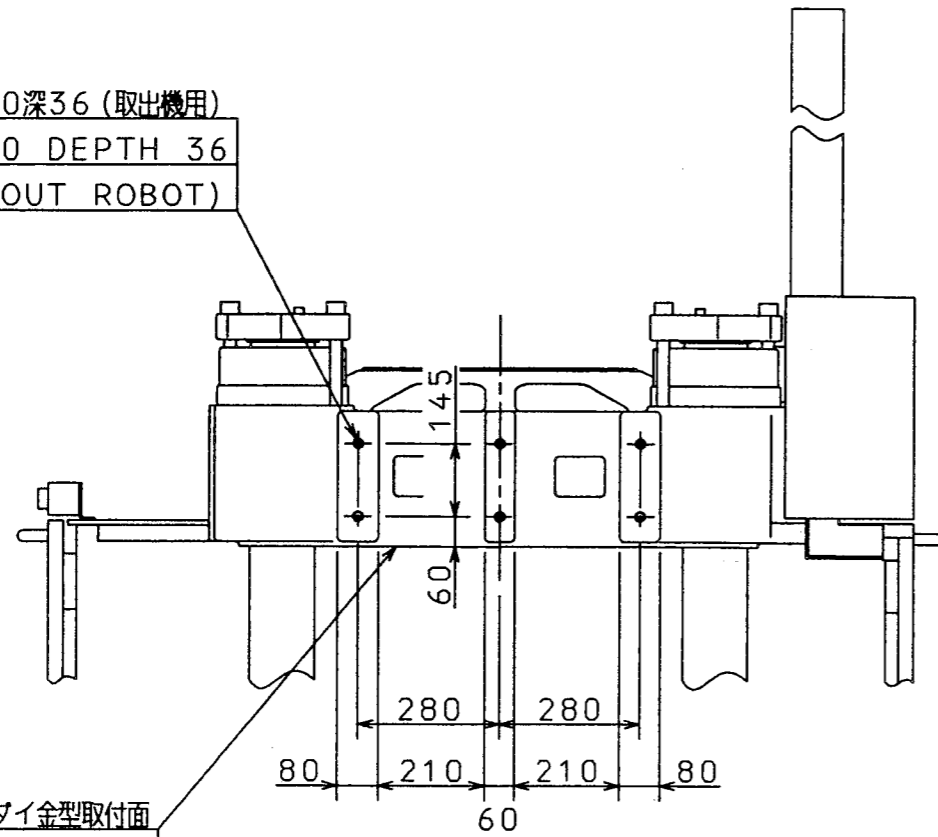


最大型締力を使用する場合
最小金型寸法は 430 (H) x 430 (V) です。
これより小さい金型をつけないで下さい。
MIN. MOLD DIMENSIONS ARE
430 (H) x 430 (V).
IN CASE OF MAX. CLAMPING FORCE,
DO NOT MOUNT SMALLER MOLD THAN
DESCRIBED ABOVE.

<FILE: S_4E3353. CS>

| | |
|--------------------------------|--------------|
| 金型取付関係図 MOLD MOUNTING SPACE | |
| EC350, ① EC280 | |
| TOSHIBA MACHINE CO., LTD. | S- 4 E 3 3 5 |

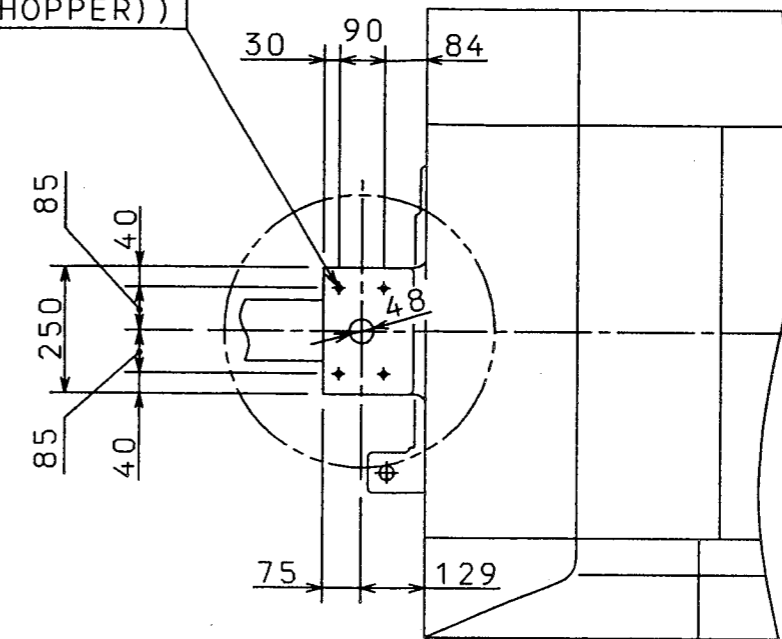
6-M20深36 (取出機用)
6-M20 DEPTH 36
(FOR TAKE-OUT ROBOT)



固定ダイ金型取付面
MOLD MOUNTING SURFACE

固定ダイプレート上面図
TOP VIEW OF STATIONARY PLATEN

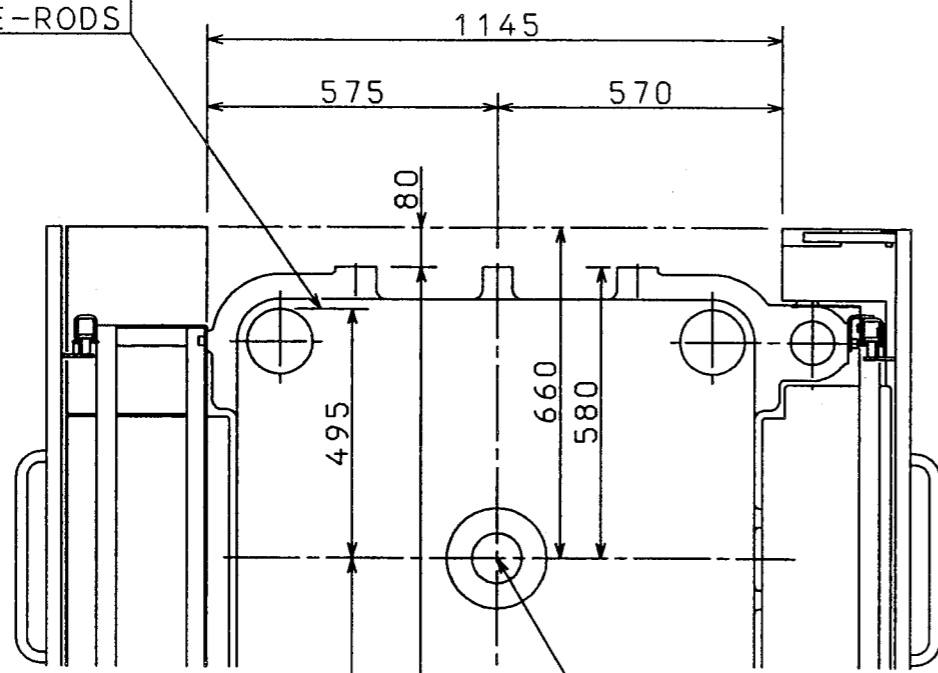
4-M12深20 (ホッパ用)
4-M12 DEPTH 20 (FOR HOPPER)



ホッパ取付面
HOPPER MOUNTING SURFACE

カバー
COVER

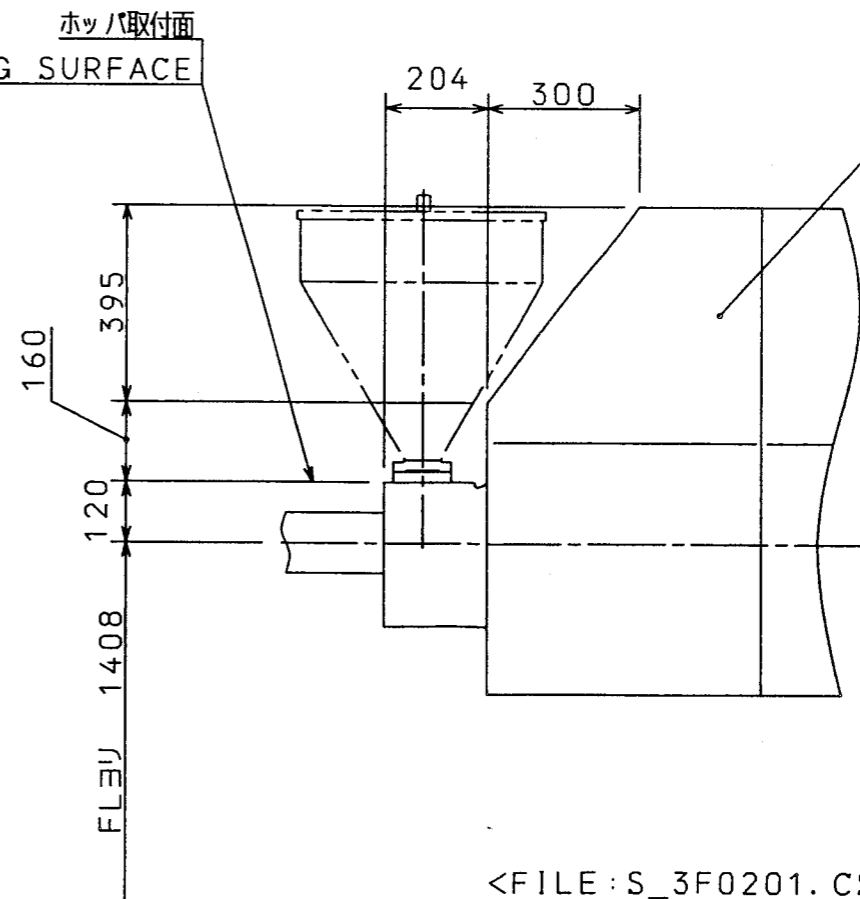
タイバ上面
TOP OF TIE-RODS



反操作側
NON-OPERATION SIDE

操作側
OPERATION SIDE

機械中心
MACHINE CENTER



<FILE:S_3F0201.CS>

| | |
|----------------------------------|---------|
| 取出機、ホッパ取付関係図 | |
| TAKE-OUT ROBOT & HOPPER MOUNTING | |
| EC350-8, ①EC280-8 | |
| TOSHIBA MACHINE CO., LTD. | S-3F020 |