

3. 仕様

3-1 機械仕様

移動量

テーブル左右移動量	820 mm
サドル前後移動量	300 mm
ニー上下移動量	450 mm
テーブル上面から主軸端面までの距離	75～525 mm
コラム前面から主軸中心線までの距離	125～660 mm

テーブル

テーブル作業面の大きさ	1,100 mm × 280 mm
テーブルの最大積載質量	300 kg
T溝寸法(幅×数×間隔)	16 mm × 3 × 60 mm

主軸

主軸回転速度	20～4,500 min ⁻¹
主軸テーパ穴	7/24 テーパ NST No.40
上下移動距離(手動/自動)	140 mm
上下自動送り(主軸1回転の付き)	0.035 / 0.07 / 0.14 mm (3段)

送り速度

早送り速度 (左右/前後)	3,000 mm/min
(ニー上下)	50 (Hz) 665 mm/min
	60 (Hz) 800 mm/min
切削送り速度(左右/前後)	10～1,000 mm/min

電動機

主軸用電動機	2.2 kw
テーブル送り用電動機	0.9 kw
ニー上下早送り用電動機	0.6 kw
摺動面自動給油電動機	3 w
切削油用電動機	100 w

所要原動力

電源

AC 200/220V , 8 kVA

タンク容量

摺動面潤滑油タンク容量

1.6 L

切削剤タンク容量 (本体ベース内)

25 L

機械の大きさ

機械の高さ

2,191 mm

所要床面の大きさ

2,520 mm × 2,126 mm

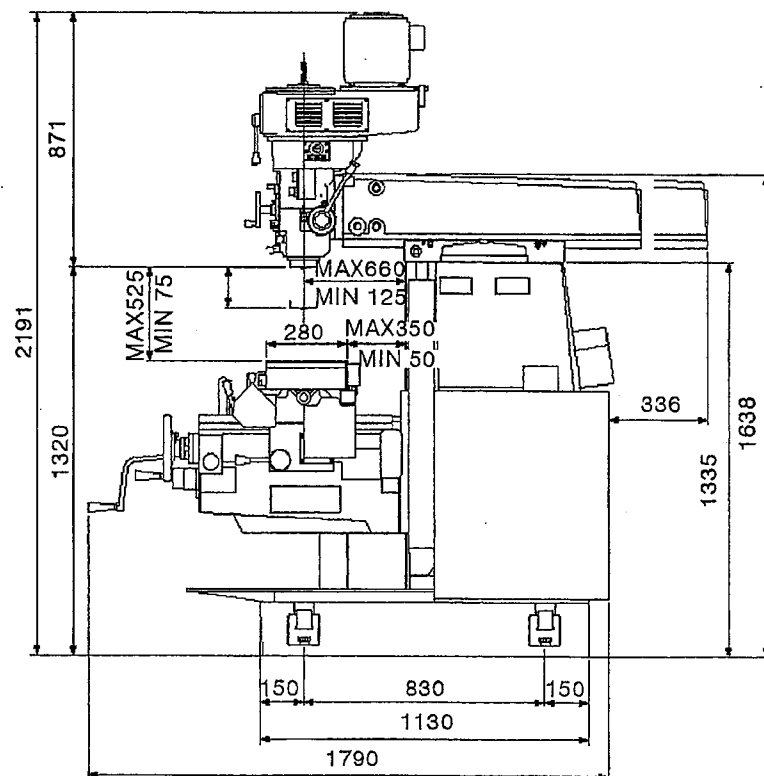
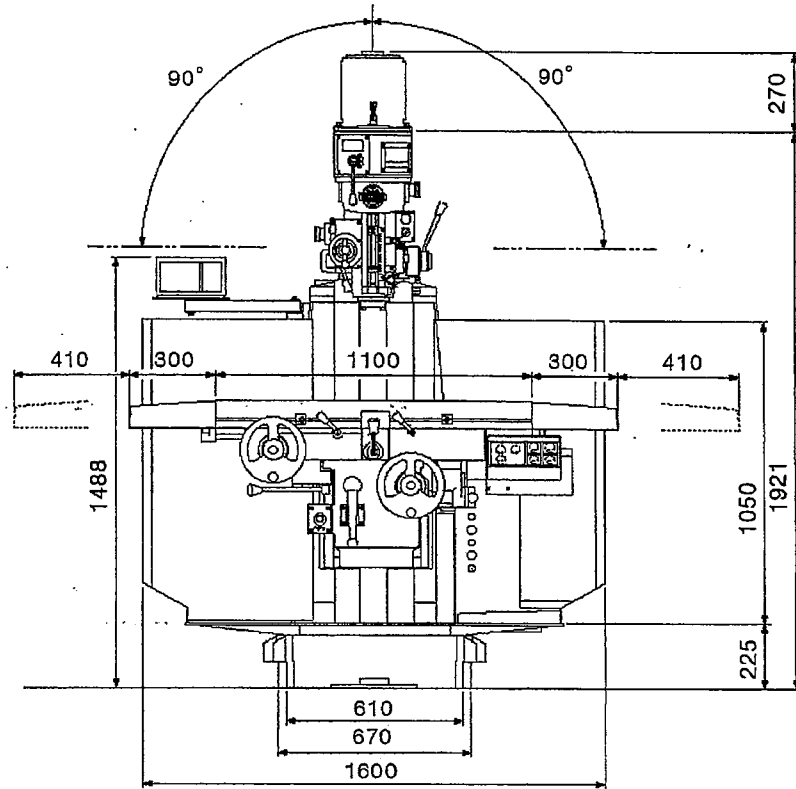
機械質量

2,100 kg

3-2 機械寸法

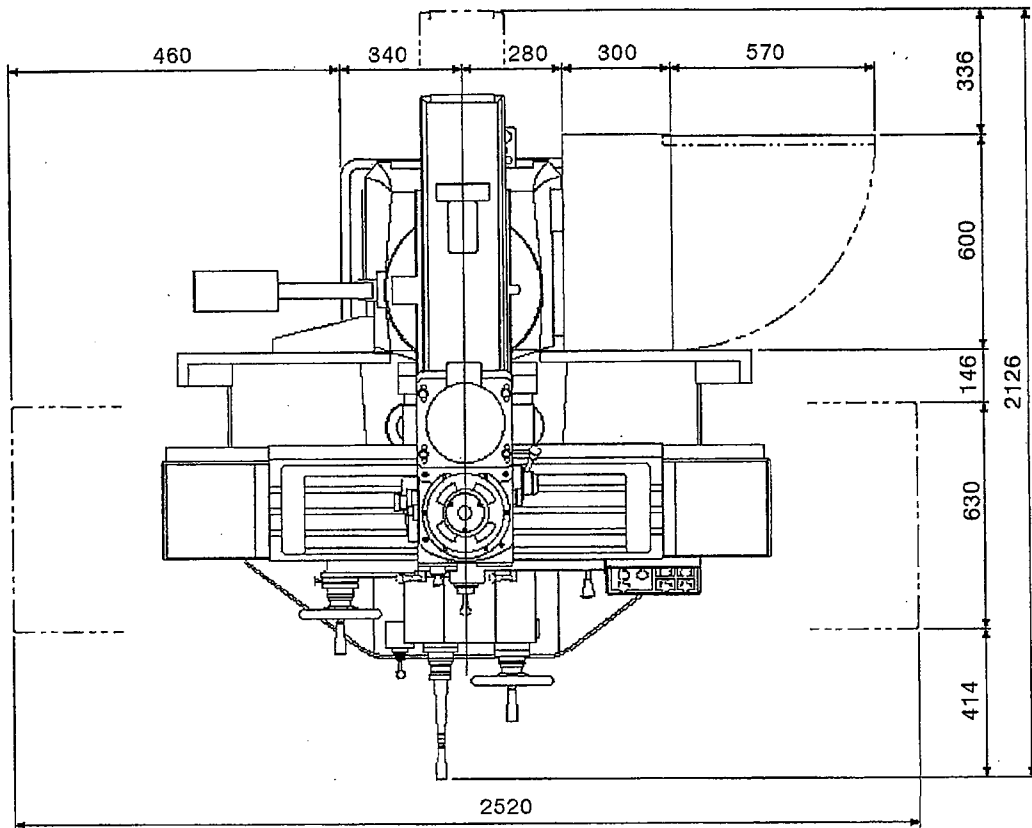
3-2-1 機械寸法

[mm]



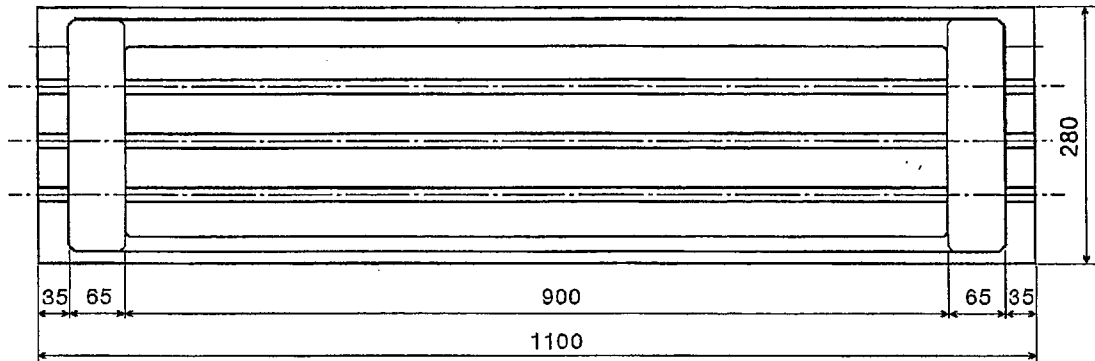
3-2-2 フロアスペース

[mm]



3-2-3 テーブル寸法

[mm]



(前)

